

FR Forage Cruiser

FR480 | FR550 | FR650 | FR780 | FR920





Cosecha de forraje a escala máxima.

New Holland lleva más de medio siglo a la vanguardia del sector de la recogida de forraje. Ha introducido gran cantidad de avances que han revolucionado la manera de cosechar actual. La potente FR920 eleva la recolección de forraje de New Holland a un nuevo nivel. La extraordinaria capacidad de picado se ha unido a un confort de operador sin igual. Se ha optimizado el sistema de alimentación para lograr un gran incremento de capacidad y productividad. Todas estas prestaciones se alojan en un diseño elegante que lleva la firma inconfundible de New Holland.



Modelos	Potencia máx. (CV)	Cilindrada del motor (l)	Par máximo (Nm)
FR480	476	12,9	2005
FR550	544	12,9	2315
FR650	653	15,9	2750
FR780	775	15,9	3325
FR920	911	20,1	4095

Eficiencia de combustible sin comparación

La picadora FR650 Forage Cruiser fue sometida a las rigurosas pruebas de DLG Fokus. Los resultados evidencian un ahorro de combustible impresionante. La FR650 apenas consumió 0,47 litros de gasóleo por tonelada de maíz picado a 12 mm. Además, como certificó la DLG, la FR650 obtuvo el mejor consumo de combustible de su segmento picando alfalfa para silo, con tan solo 0,45 litros de gasóleo por tonelada con picado de 20 mm.



Sistema telemático MyPLM®Connect

MyPLM®Connect permite tener conexión con la picadora de forraje en todo momento y lugar, permitiendo enviar y recibir información en tiempo real que permite ahorrar tiempo y mejorar la productividad. Hay disponible una suscripción estándar por 3 años u opcional por 5 años.

MYPLM[®]CONNECT

FR Forage Cruiser. Prestaciones colosales.

Capacidad máxima

New Holland es consciente de que la productividad de las picadoras de forraje es fundamental y de que los propietarios buscan el mayor número de toneladas por hora. La FR920 está propulsada por el motor V20 de 8 cilindros en V. Desarrollado por FPT Industrial, este motor le ayudará a obtener la máxima capacidad de la picadora. El modo ECO de gestión del motor garantiza la plena carga del motor en relación con el régimen predeterminado para aportar una eficiencia operativa y unas prestaciones óptimas. Las funciones del reconocido sistema Power Cruise™ aseguran la eficiencia de la FR en campos de distintas densidades de cultivo y los avanzados cabezales son perfectos para hierba, maíz y corte directo.

Excelente calidad de recolección

La tecnología propia HydroLoc™ garantiza una longitud de corte precisa, con independencia del volumen y tipo de cultivo. El sistema ActiveLOC™ adapta automáticamente la longitud del corte al contenido de humedad para ofrecer una calidad inigualable. El ajuste automático mantiene una excelente calidad de picado y, al combinarse con el rasgado uniforme del grano del procesador de cultivo de gran resistencia DuraCracker™, se asegura la máxima calidad de forraje y biomasa.

Menos gastos de funcionamiento

La reducción de los gastos de funcionamiento se traduce en mayores beneficios. Toda la serie FR está equipada con la tecnología HI-eSCR 2 ECOBlue™ para cumplir con los requisitos sobre emisiones más rigurosos hasta la fecha de la norma Fase V y mantiene el excelente nivel de eficiencia que cabe esperar de la serie FR Forage Cruiser. Mayor productividad y reducción de costes. La avanzada tecnología MetaLoc™ protege la picadora FR de la penetración de elementos metálicos potencialmente dañinos. En el procesador de cultivo con sistema patentado Variflow™ se puede cambiar la posición de maíz a hierba en menos de 2 minutos sin necesidad de utilizar herramientas. El ahorro de tiempo aumenta los beneficios.

* Consulte los datos de certificación oficiales de DLG.

Placer de conducción absoluto

Los operadores experimentados en el uso de picadoras de forraje son tan importantes como el cultivo y cuando se encuentra uno se desea conservarlo. La picadora FR ofrece un entorno de trabajo de primera. Mire adonde mire, el operador disfruta de una vista continua que le permite una gran precisión en la recolección y en la descarga. La cabina se ha remodelado por completo para situar al operador en el centro de la máquina. El apoyabrazos es un ejemplo de excelencia ergonómica: todos los mandos se adaptan con naturalidad a la mano. Además, cuenta con la pantalla táctil en color IntelliView™ IV súper ancha y apoyabrazos para mantener todos los parámetros operativos al alcance. El sistema IntelliFill™ se encarga de llenar el remolque para que el operador pueda centrarse en otras tareas.

Opción de claxon de doble
trompeta neumática

Hasta 17 faros de trabajo,
2 luces de rastreo en altura
opcionales y 2 faros de carretera

Compatibilidad
con ISOBUS certificada

Monitor IntelliView™ IV

Palanca multifunción
CommandGrip™

Sistema de detección
de metales MetaLoc™

Variedad de cabezales
a disposición

Módulo de rodillo de alimentación
opcional de altas prestaciones





Paquete opcional
MyPLM®Connect
Professional

Sistema de guiado
automático
IntelliSteer®

Tecnología de análisis de
nutrientes mediante sensor
NIR NutriSense™ instalada de
fábrica con certificación de DLG

Función de llenado lateral
y trasero automático del
remolque IntelliFill™

Faros LED
de servicio

Motor con
HI-eSCR 2 ECOBlue™

Disponibilidad
de neumáticos
de dirección
de gran tamaño

Nuevo sistema
de tracción total
de gran resistencia
con gestión de la
tracción TerraLock™

Sistema Variflow™

Procesador de cultivo
DuraCracker™ de gran
resistencia y rodillos
de corte en espiral
DuraShredder™

Sistema ActiveLOC™

Sistema de protección
contra piedras RockAlert™



Revolución en la cosecha de forraje.

En 1961 New Holland revolucionó la mecanización de la cosecha de forraje: transformó la popular picadora de forraje a remolque en la primera unidad autopropulsada, la ya legendaria SP818. Con esa decisión atrevida, New Holland incrementó drásticamente las prestaciones en el campo. Fiel a esa ambiciosa filosofía, en los últimos 60 años New Holland ha introducido una gran variedad de innovaciones para aumentar la rentabilidad del sector forrajero. Actualmente, la picadora FR Forage Cruiser refleja el compromiso constante e inalterable de New Holland de ofrecer productos que satisfagan los requisitos más exigentes.

Ingenieros del Centro de Excelencia de Zedelgem con el ADN de la marca

Más de medio siglo después de que se diseñara y fabricara la primera SP818 en New Holland, Pensilvania, los ingenieros con el ADN de la marca que trabajan en el Centro de Excelencia de New Holland en Zedelgem, Bélgica, siguen comprometidos con el desarrollo de la siguiente generación de picadoras de forraje. Gracias al sofisticado proceso de desarrollo de los productos y a los amplios conocimientos de una plantilla entregada a su trabajo, en una fábrica que sigue los principios del World Class Manufacturing, la serie FR, junto con los demás productos estrella de la cosecha, como las series CR, CX y BigBaler, siguen siendo la referencia del sector de la recolección.



- 1961:** La picadora de forraje SP818, la primera autopropulsada de New Holland, disponible con cabezal para maíz de una hilera, se empleó en los campos de Pensilvania. Había empezado la revolución de las picadoras de forraje.
- 1968:** Se inicia la producción del modelo 1880. Se aumenta la potencia y, por lo tanto, la productividad.
- 1975:** Con el modelo 1890 se desató la carrera por la potencia. Apareció la primera máquina de 200 CV y la nueva tecnología de soplado mejoró las descargas.
- 1977:** Con la carrera espacial en auge, el modelo 1895 fue la primera picadora de forraje con detección de objetos metálicos incorporada. Se protegía así a la máquina y al valioso ganado.
- 1979:** El modelo 2100 introdujo el diseño de motor en línea y subió la apuesta a unos 300 CV. También se produjo una gran mejora de la visibilidad de la cabina.
- 1987:** La protección del cabezal de corte, el afilado automático de cuchillas y la barra de cizalla fueron algunas de las novedades que aparecieron con el modelo 1915.
- 1995:** La serie FX5 con 450 CV a disposición presentó el ya legendario sistema de procesamiento de cultivo.
- 1998:** Se exigía mayor potencia para aumentar la capacidad y el modelo FX58 respondió con 571 CV.
- 2003:** El nuevo milenio dio a luz a la serie FX10 con el sistema de longitud de picado ajustable HydroLoc™ y transmisión hidráulica del rodillo de alimentación.

- 2007:** Se presentó la serie FR9000 ante una cálida acogida. La serie de cinco modelos ofrecía una serie de tecnologías avanzadas, como las de los sistemas HydroLoc™, MetaLoc™ y Variflow™.
- 2007:** El modelo FR9000 recibió el prestigioso galardón 'Machines des Jantes' en la feria Agritechnica.
- 2011:** Se celebró el medio siglo de liderazgo en picadoras de forraje con la presentación de un modelo de homenaje de edición estrictamente limitada.
- 2012:** Se presentó la serie FR. Representaba la cúspide de la tecnología de picadoras de forraje, con una calidad de picado y una productividad sin igual en el sector.
- 2015:** Accede al mercado la flamante serie FR Forage Cruiser, con el nuevo modo ECO de eficiencia de combustible añadido a la funcionalidad de PowerCruise y una nueva cabina espaciosa centrada en el operador.
- 2017:** Introducción de la nueva FR920, la picadora de forraje de New Holland más potente hasta la fecha.
- 2020:** Toda la serie FR se equipa con la tecnología HI-eSCR 2 para cumplir la norma Fase V.
- 2021:** Se presenta la FR Forage Cruiser edición 60 Anniversary para celebrar el hito histórico que representó.
- 2024:** Lanzamiento del nuevo pick-up para hierba UltraFeed™.

1 9 9 8



2 0 0 3



2 0 0 7



2 0 1 1



2 0 1 2



2 0 1 5



2 0 2 4



Lo importante desde el principio.

El viejo adagio que dice “eres lo que comes” se aplica perfectamente al ganado bovino para carne. Para poder producir el ganado mejor y más apreciado, así como cabañas de vacas lecheras de máxima calidad, es imprescindible ofrecerles el silaje de mejor calidad con un perfil nutricional exacto. Si se desea proporcionarlo a sus clientes, debe llevar a cabo la cosecha en el momento preciso. No dispondrá de una segunda oportunidad. Con el pick-up de hierba FP lo conseguirá siempre en el primer intento.

Pick-up para hierba	300FP	380FP
Anchura de trabajo (m)	3	3,8
Rastrillo deflector y ruedas guía fijas	●	●
Sinfín de paletas con sistema elevador hidráulico	●	●
Rodillo deflector y ruedas guía hidráulicas	○	○
Sinfín de peine retráctil	○	○
Transmisión de molinete hidráulico	●	●
Ruedas de soporte traseras	○	○

● Estándar ○ Opcional



Alimentación eficiente

- El peine retráctil opcional transfiere el material a los rodillos de alimentación
- Las paletas del sinfín están disponibles para enfrentarse a los cultivos más densos
- El inversor activo del molinete de púas está disponible de serie

La anchura adecuada para sus necesidades

- 2 opciones de anchura de trabajo, 3 m y 3,8 m
- Ambas con 5 barras de púas
- Anchura de 3,8 m adecuada para hileras muy anchas y densas

Mayor fiabilidad en terreno desigual

- Púas del pick-up reforzadas, instaladas de serie
- La rueda de apoyo posterior del pick-up sigue el contorno del terreno y evita que el pick-up toque el suelo
- Las resistentes ruedas orientables se combinan con la rueda de apoyo trasera para incrementar la estabilidad y mejorar el seguimiento del contorno

Pick-up de alta capacidad

Las velocidades de las púas y del sinfín se han aumentado para garantizar unas prestaciones de alimentación máximas.

Rodillo deflector. Flujo uniforme garantizado.

Un deflector de rodillo doble y de gran resistencia garantiza un flujo suave del material y una alimentación uniforme al sinfín en cualquier tipo de condiciones.

Control avanzado de la nivelación del cabezal

Con el control avanzado de la nivelación del cabezal no importa la desigualdad del terreno, ya que garantiza la recolección uniforme en toda la hilera. El sistema Autofloat™ compatible con los cabezales para maíz de New Holland utiliza una combinación de sensores que hacen que el cabezal siga el terreno irregular y ajuste su posición hidráulica y automáticamente para mantener una altura uniforme y evitar que el cabezal penetre en el suelo. La tecnología de flotación lateral libre se vale de dos muelles de gran resistencia incorporados al bastidor del aparo para cultivo y se utiliza junto con los cabezales recolectores para asegurar un seguimiento preciso del contorno del terreno.



Nuevo pick-up para hierba UltraFeed™.

Con un diseño completamente novedoso, el nuevo pick-up para hierba UltraFeed™ está creado para ofrecer la mayor capacidad posible. El desarrollo de este nuevo pick-up basado en las necesidades del cliente ofreció como resultado un flujo de cultivo óptimo en todas las condiciones de cultivos en hileras. El nuevo pick-up para hierba UltraFeed™ es una solución para todas las necesidades del cliente.

Modelos		UltraFeed™ 3.0	UltraFeed™ 3.5	UltraFeed™ 4.0
Anchura de trabajo	(m)	3	3,5	4
Anchura para transporte	(m)	3	3,5	4
Configuración del sinfín		Paletas	Paletas	Paletas
Barras de púas		5	5	5
Deflector		Un rodillo	Un rodillo	Un rodillo





Guiado activo del flujo de cultivo

El nuevo pick-up UltraFeed™ está creado para proporcionar el mejor flujo de forraje y asegurar su desplazamiento más directo e ininterrumpido hacia la FR Forage Cruiser. La cosecha se controla activa y estrechamente a partir del deflector delantero de gran diámetro, a través de las púas de recogida y el sinfín, hacia los rodillos de alimentación de la FR Forage Cruiser. Al aplicar una presión óptima y constante sobre el cultivo, no se deja nada en el campo, con independencia del tamaño de la hilera. El guiado activo del cultivo comienza con el rodillo deflector de gran diámetro del pick-up UltraFeed™. La guía del forraje situada detrás del rodillo deflector alimenta el producto directamente al sinfín de gran tamaño, que se puede elevar hidráulicamente hasta 160 cm para facilitar el acceso directo al sinfín cuando sea necesario.





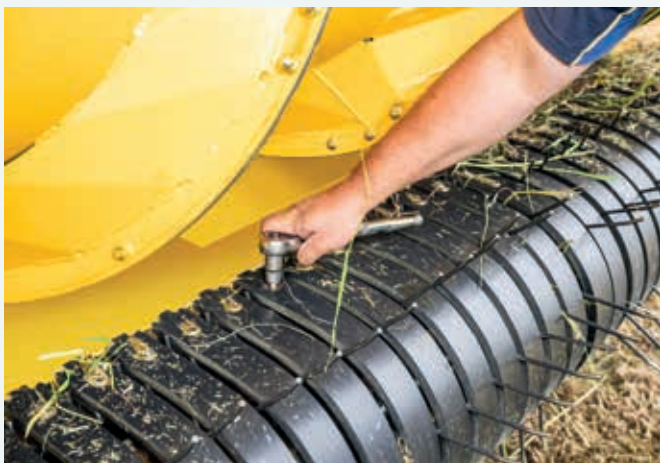
Limpie todos los campos con precisión

El diseño del nuevo pick-up UltraFeed™ está pensado para dejar campos limpios, sin dejar nada atrás. La velocidad de las barras de púas y del sinfín se ajusta automáticamente al ritmo de la máquina, garantizando una adaptación perfecta del volumen de cultivo entrante a la velocidad sobre el terreno.



Molinete de púas para recogida

Para garantizar el máximo tiempo de actividad, el molinete incorpora una nueva e innovadora instalación de púas. El molinete de recogida de 5 barras de púas tiene una separación de púas optimizada para obtener el mejor rendimiento y funciona a mayor velocidad para adaptarse a volúmenes de cosecha máximos. Los cojinetes no necesitan mantenimiento, lo que permite un mayor tiempo de picado. La facilidad de mantenimiento no significa que las piezas sean frágiles. Todos los componentes se han mejorado hasta alcanzar los más altos niveles de durabilidad para poder trabajar de manera ininterrumpida sobre el terreno.



Protecciones del pick-up

Las nuevas chapas protectoras están diseñadas para ofrecer durabilidad y flexibilidad, con una sola tuerca que se debe soltar cuando se necesite acceder al molinete.



Sinfín de alta resistencia

El sinfín de nuevo diseño lleva la eficiencia de la alimentación a nuevas cotas para garantizar el mayor rendimiento y el flujo de cultivo más eficiente. El tubo de gran diámetro del sinfín se instala con el característico diseño de sinfín de doble hélice de New Holland, sometido a duras pruebas para proporcionar el mejor flujo posible de material en todos los tipos de cultivo. El sinfín es parte integrante del concepto de guiado activo del cultivo. Al poder moverse de un lado a otro de manera independiente, el sinfín es capaz de uniformar las hileras más desiguales para homogeneizar el flujo de cultivo. La combinación del diseño del sinfín y la paleta central que suministra directamente a los rodillos de alimentación de la FR Forage Cruiser, da como resultado un flujo de forraje notablemente mayor y más eficiente, así como una experiencia más cómoda para el operador.



Transmisión resistente

El exclusivo diseño de la transmisión está pensado para soportar las cargas más elevadas a las que se enfrentará la máquina. La protección contra sobrecarga está controlada por la FR Forage Cruiser y, gracias al efecto de alisamiento del sinfín con movimiento independiente, está asegurada la productividad ininterrumpida para largas jornadas en el campo. La transmisión no necesita mantenimiento, por lo que el servicio que requiere a diario es mínimo.



Dos apoyos traseros en el suelo para un equilibrio perfecto

La posibilidad de elegir entre zapatas deslizantes o rodillos como apoyo trasero del nuevo pick-up UltraFeed™ proporciona una flexibilidad total para escoger según las condiciones del campo.



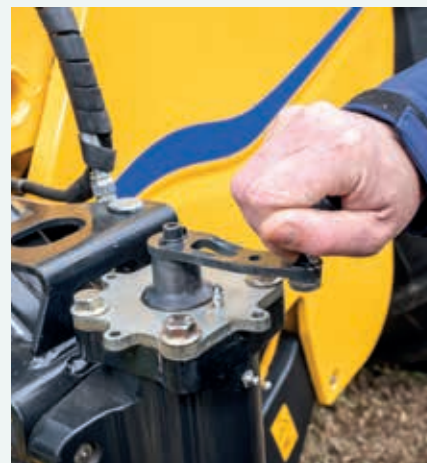
La seguridad como prioridad

Un conjunto de luces LED asegura una visibilidad clara del cabezal durante el trabajo. Cuando es necesario estar en el sinfín, la iluminación también ayuda a ver con claridad todo lo que hay que limpiar. El botón de seguridad integrado garantiza un acceso fácil y seguro al cabezal, que debe desconectarse antes de intervenir en el cabezal.



Seguimiento eficaz del terreno

Hasta los detalles más pequeños cuentan para el rendimiento general. Para ajustar las ruedas de seguimiento basta con girar una palanca con el fin de regular la altura y conseguir un seguimiento perfecto del terreno. Las ruedas se pueden plegar cómodamente desde la cabina para desplazarse rápidamente de un campo a otro.



Cosecha de maíz productiva.

New Holland ofrece dos series de cabezales de maíz para forraje actualizados de la Serie Pro, que se adaptan a cualquier condición de cultivo. Se garantiza una máxima flexibilidad para las flotas, ya que también se pueden instalar cabezales de maíz para cosechadoras. Tanto si desea obtener el silo más nutritivo como un cultivo de maíz para biomasa de energía máxima, ya cuenta con el socio de cosecha perfecto.

Modelos	450SFI Pro	450BFI Pro	600SFI Pro	600BFI Pro	600BFS StalkBuster Pro	750SFI Pro	750BFI Pro	900SFI Pro	900BFI Pro
Anchura de trabajo (m)	4,5	4,5	6	6	6	7,5	7,5	9	9
Número de hileras de maíz	6	6	8	8	8	10	10	12	12
Tipo de disco	Pequeño	Grande	Pequeño	Grande	Grande	Pequeño	Grande	Pequeño	Grande
Rueda de soporte del cabezal para maíz	–	–	○	○	○	○	○	○	○
Guiado en hileras	○	○	○	○	○	○	○	○	○
Flotación automática	–	–	○	○	●	○	○	○	○
Extensión del tubo de descarga	–	–	–	–	–	○	○	○	○

● Estándar ○ Opcional – No disponible



Un disco pequeño para un corte temprano exitoso

- Los discos de 650 mm de diámetro están diseñados para cortar plantas jóvenes y cortas, con tallos flexibles
- Separación de disco optimizada para hileras estrechas
- Se dispone de variantes de seis, ocho, diez y doce hileras con guiado en hileras opcional
- La abertura de alimentación del cabezal coincide con la anchura de los rodillos de alimentación para lograr un funcionamiento suave y uniforme



Tarea ligera con los tallos de maíz más altos

- Los discos grandes de 1350 mm de diámetro y gran capacidad están diseñados para cortar cultivos altos y densos en hileras anchas
- Se dispone de variantes de seis, ocho, diez o doce hileras con guiado en hileras opcional
- Las cuchillas de alta velocidad envían los tallos con rapidez y suavidad hacia los rodillos de alimentación
- Los protectores de mazorcas de los tambores de recolección reducen la pérdida de mazorcas
- Cabezal StalkBuster de 8 hileras con desbrozador de tallos totalmente integrado en cada hilera para romper los tallos de maíz durante la recolección. De este modo, se destruye la zona donde habita el taladro del maíz en invierno



Combinación de prestaciones para lograr una nutrición perfecta

- Recolecte mazorcas de maíz con el cabezal de maíz para cosechadoras de New Holland
- Disponibles en configuraciones de 6 a 12 hileras
- Variantes rígida o plegable
- Los rodillos para tallos tienen cuatro cuchillas para derribar agresivamente tallos de todos los tamaños
- Garantía de productividad y calidad elevadas



Accesorio para cabezal

- Utilice el módulo de accesorio para cabezal y asegure la compatibilidad entre la FR y los cabezales de maíz y grano
- El accesorio es compatible con varios tipos de cabezales y su instalación es rápida y sencilla
- Un rodillo de alimentación adicional mantiene un flujo de material eficiente en la distancia extra entre el alimentador y el cabezal para lograr un rendimiento sostenido



La cosecha de energía.

Cuando se necesita forraje alto y seco, con gran contenido de fibra, hay que recurrir al corte directo del cultivo. El valor nutritivo del forraje de gramíneas está bien documentado y puede incrementar notablemente el volumen y la calidad de la leche, así como el peso de bovinos y ovejas, a la vez que aumenta los ingresos del concesionario y de sus clientes. Pero no es solo el sector ganadero el que valora la cosecha mediante corte directo; plantas energéticas recogidas mediante este método como la miscanthus o eulalia se pueden cosechar y convertir en valiosa bioenergía. Además, el floreciente segmento de la biomasa demuestra un apetito voraz por el monte bajo de rotación corta que se puede transformar en energía para calefacción doméstica.



Cosecha de biomasa

- El cabezal para monte New Holland 130FB es perfecto para los cultivos de biomasa, como los de sauce y álamo de corta rotación
- Cuchillas de sierra integradas para el corte de tallos de hasta 150 mm de grosor
- Diseño de gran resistencia que guía los tallos a los rodillos de alimentación
- Ruedas de control de altura de gran diámetro para enfrentarse a terrenos y condiciones difíciles
- No es necesario cambiar los rodillos de alimentación ni el picador de la FR

Modelo		130FB
Anchura de trabajo	(m)	1,3
Dos discos de corte		●
Diámetro de los discos de corte	(mm)	760
Grosor máximo de troncos	(mm)	150

● Estándar





Flexibilidad con Varifeed™

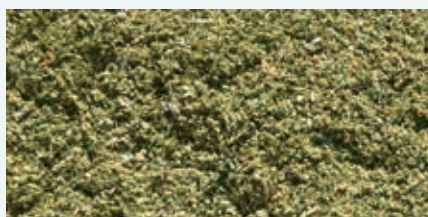
- La típica versatilidad de New Holland permite equipar la FR con el cabezal de cereal para cosechadora Varifeed
- Plataforma de corte extensible con recorrido de hasta 575 mm
- También es posible instalar cabezales de cereal para cosechadora estándar (High Capacity)



Picado de maíz de máxima calidad.

Calidad y productividad sin concesiones

La afirmación anterior es atrevida, pero la FR es más que capaz de aplicársela. La avanzada tecnología HydroLoc™ garantiza una longitud de corte constante con independencia del tipo de cultivo y de las variaciones de carga. Pero la calidad no es nada sin la productividad. La voracidad de la FR nunca se satisface, en cuanto se introduce el cultivo ya está procesado. El resultado: silo de máxima calidad que facilita la digestión: en estómagos de ganado rumiante y en plantas de biomasa modernas.



Picado uniforme

Tal vez el picador más potente del sector. Se dispone de una gran variedad de configuraciones de picador para un rendimiento de cosecha de forraje a medida.

SOLUCIONES PARA TODAS
SUS NECESIDADES SENCILLAMENTE,
ELIJA LA CONFIGURACIÓN QUE PREFIERA



Tecnología ActiveLOC™: adaptación de la longitud de corte a la humedad

La tecnología revolucionaria ActiveLOC™ utiliza detección de humedad en tiempo real en combinación con parámetros prefijados de longitud de picado para controlar dicha longitud en función del contenido de humedad. Resultado: mayor densidad del material cosechado y mejor calidad de silo.



Altas prestaciones con cualquier longitud de corte. Siempre.

El nuevo módulo de rodillo de alimentación de altas prestaciones es opcional en todos los modelos, excepto en la FR480, y es de serie en la FR920. Las ventajas del módulo de altas prestaciones son el incremento de la productividad diaria por la admisión más uniforme del cultivo y una vida útil más prolongada por los 22 puntos de engrase centralizados. Los rodillos de alimentación estándar y de altas prestaciones están equipados con el avanzado sistema HydroLoc™, que permite regular con precisión la longitud del corte mediante el monitor IntelliView™ IV, sobre la marcha y desde la comodidad de la cabina. El canal de alimentación es un 12,5% más elevado para dejar una abertura más ancha entre los rodillos de alimentación, lo cual aumenta el rendimiento.



Procesador de cultivo estándar

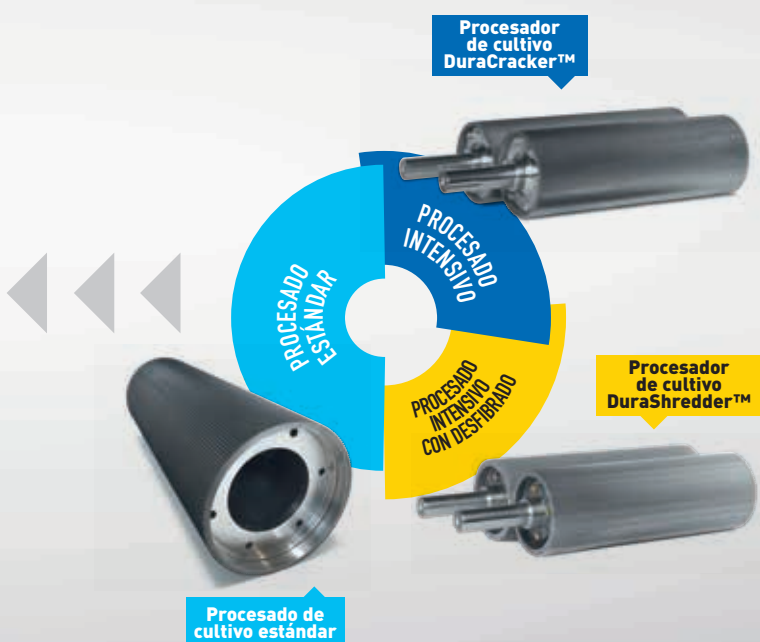
Los eficientes rodillos procesadores utilizan un conocido patrón de sierra para lograr un procesamiento agresivo, por el cual se desmenuzan prácticamente todas las mazorcas, lo cual facilita la digestión de su nutritiva fécula. Están disponibles en cuatro configuraciones, de entre 99 y 166 dientes, con un diferencial de velocidad del 22 al 30%, y la separación entre los rodillos se puede calibrar mediante el monitor IntelliView™ IV para lograr un procesamiento perfectamente adaptado a las necesidades.

Nuevo procesador de cultivos DuraCracker™ de gran resistencia

El nuevo sistema de procesamiento de cultivo DuraCracker™ de gran resistencia se ha diseñado con bastidores y transmisiones reforzados para ofrecer un rendimiento máximo y una mayor durabilidad por la aplicación de una nueva tecnología de capa antidesgaste. El sistema de procesamiento de cultivo de alta capacidad se ha diseñado para conseguir el rendimiento superior de las máquinas más potentes de la actualidad, como la nueva FR920. Disponible en versiones de 100 y 130 dientes, con un diferencial de velocidad del 30 o 40%.

Procesador de cultivo DuraShredder™ de gran resistencia

Los rodillos DuraShredder™ tienen un diseño de corte en espiral, además de un sistema general muy resistente. Ese nuevo diseño tritura eficazmente el cultivo para obtener fibras esponjosas. Es la respuesta a las últimas necesidades de los clientes que exigen un procesamiento de mazorcas y cañas de maíz más intensivo al cosechar con longitudes de corte de medias a largas. Disponible en versiones de 110 y 145 dientes, con un diferencial de velocidad del 30 o 40%.



Oferta adaptada para atender todas las necesidades del cliente.

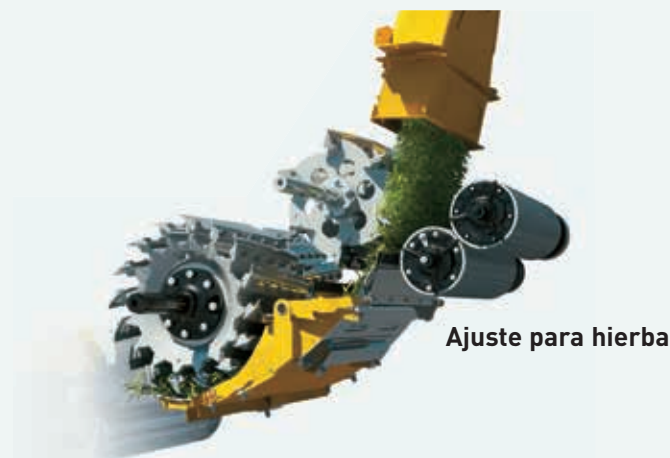
Los clientes exigen máxima calidad de cultivo. La picadora de forraje FR Forage Cruiser la ofrece gracias a unas prestaciones de procesado sin igual. Los contratistas y las cooperativas desean cambiar de un cultivo a otro en un parpadeo para reducir los tiempos muertos. La picadora FR ofrece grandes resultados gracias a la tecnología avanzada Variflow™.



Ajuste para maíz

Tecnología Variflow™

El sistema Variflow™ permite al operador cambiar la posición del soplate en función del cultivo que se coseche. El sistema cuenta con un ajuste para maíz y dos para hierba: el primer ajuste para hierba es utilizado para primer corte, silo denso, y el segundo ajuste para hierba, que prácticamente elimina la separación entre el soplate y el procesador, para segundo y tercer cortes con silo más ligero, ya que impulsa el material ligero y voladizo directamente hacia el tubo de descarga. En el modo para hierba, el soplate se sitúa 20 cm más cerca del picador y permite un ahorro de hasta 40 CV para aumentar la eficiencia general de la máquina.



Ajuste para hierba

Una persona. Dos minutos. Sin herramientas.

En menos de dos minutos y sin ayuda, se puede cambiar en el sistema Variflow™ del ajuste para maíz al de hierba sin necesidad de herramientas. Además, un sistema tensor exclusivo garantiza la tensión correcta de la correa en ambas posiciones para que el usuario se despreocupe. Durante periodos prolongados de ensilaje o cuando se cosecha con cabezal de corte directo, el procesador de cultivo se puede retirar en menos de 20 minutos con la ayuda de un cabrestante específico.



El picador más ancho del sector con un diámetro - anchura de 710 - 884 mm

- La gran anchura del picador garantiza un espesor compacto de la capa de cultivo para obtener una perfecta calidad de corte
- El peso del picador de hasta 700 kg garantiza una enorme inercia para una longitud de corte uniforme a un régimen del motor estable en las condiciones de cultivo más difíciles
- La construcción robusta garantiza un funcionamiento impecable incluso en terrenos pedregosos



Sistema RockAlert™: detección automática de piedras

- El nuevo sistema RockAlert™ supervisa continuamente el movimiento del rodillo de alimentación
- El sistema se activa al producirse un movimiento vertical súbito del rodillo de alimentación
- Una detección detiene los rodillos de alimentación en un plazo de 300 milésimas de segundo
- El inversor de potencia expulsa el cultivo automáticamente



Protección de máquinas con MetaLoc™

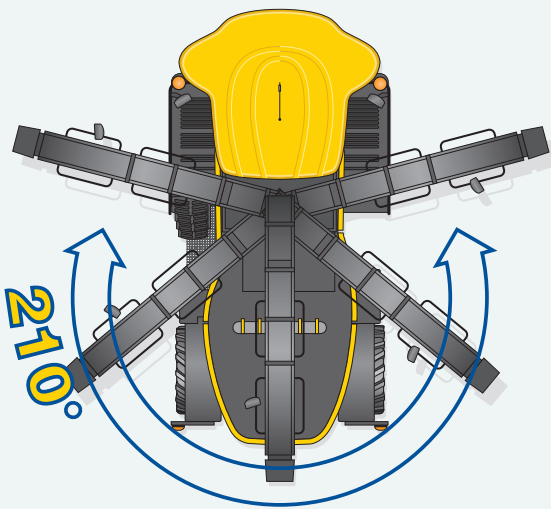
- El sistema MetaLoc™ utiliza seis zonas de detección
- Los rodillos de alimentación se detienen en seco a 300 milésimas de segundo de una detección
- La ubicación del metal extraño se identifica en el monitor IntelliView™ IV
- El inversor de potencia expulsa el cultivo automáticamente
- El operador puede ajustar la sensibilidad del sistema
- El sistema MetaLoc™ protege la picadora FR y el ganado de sus clientes

Modelos		FR480	FR550	FR650	FR780	FR920
Procesador de cultivo estándar		●	●	●	●	-
Diámetro de los rodillos	(mm)	250				
Sistema de dos rodillos con perfil de dientes de sierra	(dientes)	99 / 126 / 166				
Anchura de los rodillos del procesador de cultivo	(mm)	750				
Procesador de cultivo DuraCracker™ de gran resistencia		○	○	○	○	●
Diámetro de los rodillos	(mm)	250				
Sistema DuraCracker™ de dos rodillos cromados con perfil de dientes de sierra	(dientes)	100 / 130				
Sistema DuraShredder™ de dos rodillos cromados con perfil dentado de corte en espiral	(dientes)	110 / 145				
Anchura de los rodillos del procesador de cultivo	(mm)	750				
Número de cuchillas del picador	Rango de longitudes de corte (mm)					
2x8	6 - 33	○	○	○	○	-
2x10	5 - 26	○	○	○	○	○
2x12	4 - 22	○	○	○	○	○
2x16	3 - 16	○	○	○	○	○
2x20	2 - 13	-	-	○	○	○

● Estándar ○ Opcional - No disponible

Flujo de cultivo continuo.

La cosecha de forraje no es tarea de una sola persona, ya que es necesaria la comunicación constante entre el operador de la picadora y los vehículos de transporte para garantizar la recogida total del cultivo y su transferencia al foso. Con un movimiento del tubo de descarga de más de 210°, visibilidad absoluta desde la cabina con forma de pecera y una carga automática del remolque, a medida que el cultivo fluya hacia fuera el llenado perfecto sin pérdidas está asegurado.



Excepcional rotación de 210° del tubo de descarga

- La rotación de 210° del tubo de descarga permite cargar los remolques desde la izquierda y la derecha
- Sitúe el tubo de descarga en su posición inicial para un transporte seguro
- El diseño reforzado y de alta resistencia del tubo de descarga permite un llenado preciso
- Cargue remolques con laterales elevados gracias a la elevación máxima de 6,4 m del tubo de descarga



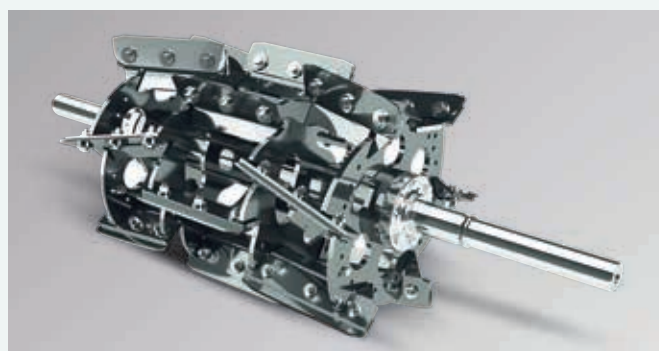
Control preciso de la dirección de llenado

Controle con precisión el llenado del remolque con el deflector del tubo de descarga de 330 mm de anchura, que se activa con la palanca multifunción CommandGrip™.



Deje que la picadora FR Forage Cruiser se encargue de cargar el remolque

- Esfuerzo mínimo para el operador con una precisión máxima
- Elija el varias veces galardonado sistema IntelliFill™ basado en cámara 3D para cargar el remolque de manera automática
- La avanzada tecnología de reconocimiento del borde del remolque permite un llenado lateral perfecto del mismo sin importar el tamaño o la forma.
- IntelliFill™ es compatible con el llenado trasero cuando se montan reflectores en el remolque
- Control automático del movimiento del tubo de descarga para optimizar el llenado del remolque y evitar derrames

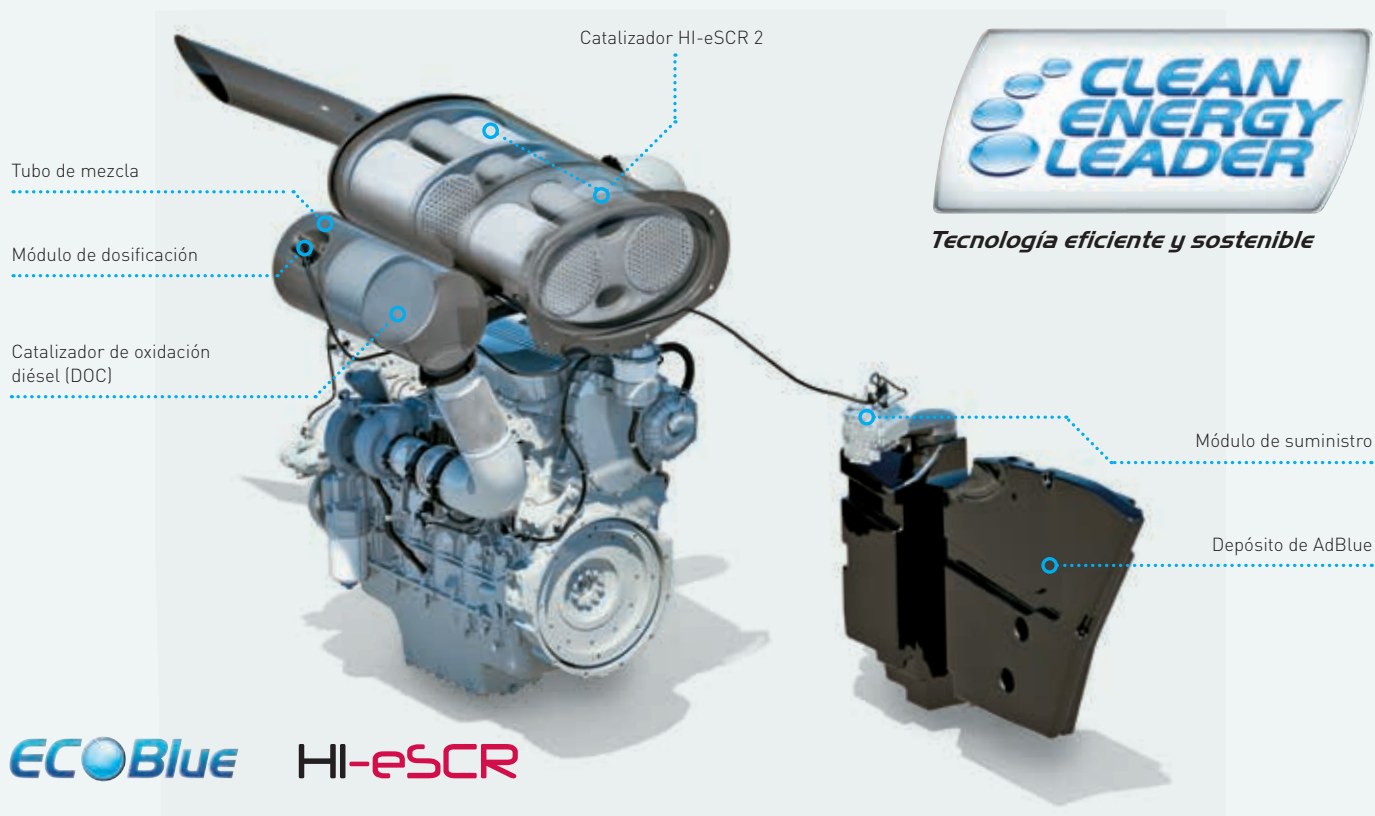


Prestaciones de soplado vanguardistas

- Transfiera mayores volúmenes de cultivo con mayor eficiencia utilizando nuestro soplante con el diseño más avanzado del mercado
- El 40% de aumento de la masa de aire permite transferir mayores volúmenes de cultivo
- Flujo uniforme del cultivo con una impresionante estabilidad del 80%
- La tecnología de vanguardia reduce las turbulencias y aumenta la eficiencia de la descarga

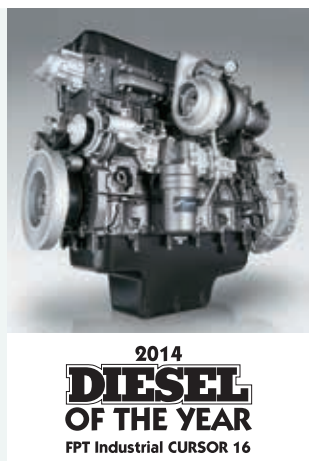
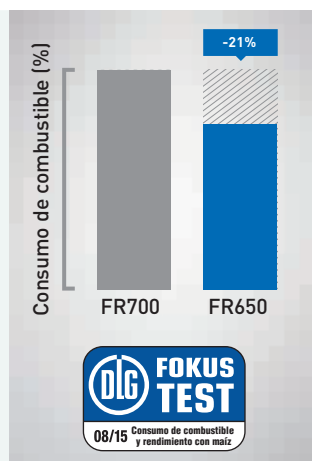
Potencia. Respeto. Para usted. Para su explotación agrícola. Para el futuro.

La serie FR Forage Cruiser aprovecha las características de mejora de la productividad de los motores FPT Industrial Cursor 13, 16 y V20, equipados con la tecnología HI-eSCR 2 ECOBlue™ Fase V. Este sistema mantiene las prestaciones y economía de combustible excepcionales que se esperan de la serie FR. Mediante su estrategia Clean Energy Leader®, New Holland se ha comprometido a fomentar una agricultura más eficiente respetando el medio ambiente. La tecnología ECOBlue™ de eficacia probada utiliza AdBlue para transformar los nocivos óxidos de nitrógeno presentes en los gases de escape en elementos tan inocuos como el agua y el nitrógeno. Este sistema de tratamiento posterior es independiente del motor principal, es decir, el motor solo se alimenta de aire limpio y fresco. ¿Qué supone esto? Unos motores de funcionamiento limpio, que ofrecen mayor rendimiento y menor consumo de combustible.



Modelos FR Forage Cruiser	FR480	FR550	FR650	FR780	FR920
Motor	FPT Cursor 13*	FPT Cursor 13*	FPT Cursor 16*	FPT Cursor 16*	FPT V20*
Cilindrada (cm³)	12900	12900	15927	15927	20100
Sistema de inyección	Common Rail	Common Rail	Common Rail	Common Rail	Common Rail
Sistema HI-eSCR 2 ECOBlue™	●	●	●	●	●
Potencia máxima del motor (1700 - 1900 rpm) (kW/CV)	350/476	400/544	480/653	570/775	670/911**
Par máximo (Nm)	2003	2316	2751	3323	4095
Reserva de par (2100 - 1500 rpm) (%)	38	38	37	38	48
Mezcla de biodiésel aprobada***	B7	B7	B7	B7	B7
Modo ECO de gestión del motor	●	●	●	●	●
Sistema Power Cruise™ II	●	●	●	●	●

● Estándar * Desarrollado por FPT Industrial ** Velocidad del motor a 1800 - 2000 rpm *** La mezcla de biodiésel debe cumplir todas las especificaciones más recientes sobre combustibles indicadas en la norma EN14214:2009 y para el funcionamiento se deben cumplir las instrucciones del manual del operador

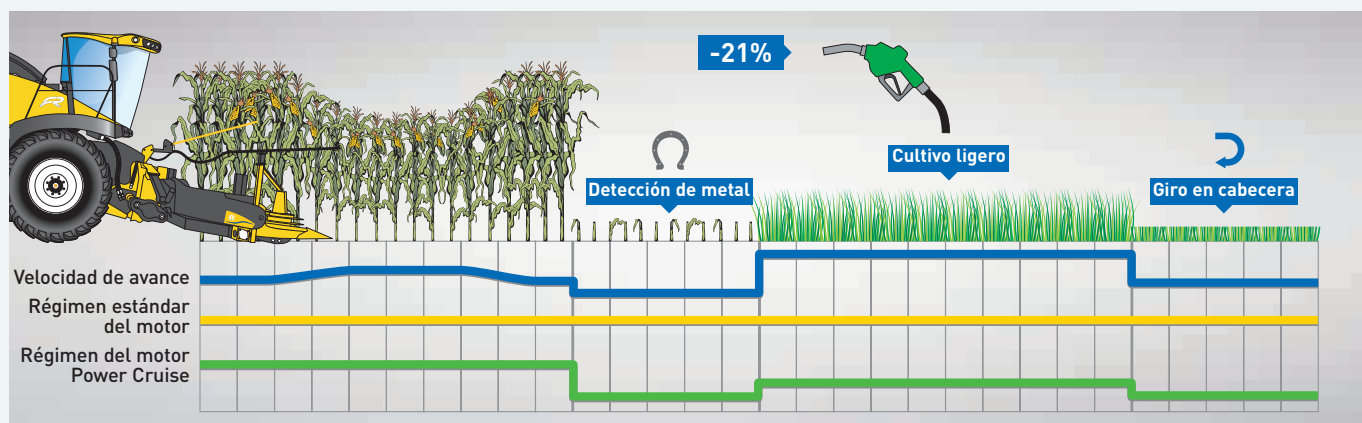


Tecnología HI-eSCR 2 ECOBlue™ que cumple la normativa Fase V

Los modelos FR650 y FR780 utilizan el galardonado motor Diésel del Año 2014, el Cursor 16 de FPT Industrial y cuentan con la tecnología HI-eSCR 2 ECOBlue™ Fase V en ambos modelos FR650 y FR780.

Ventilador de refrigeración variable y reversible VariBlade™

Disponible como opción en las FR Forage Cruisers, el ventilador VariBlade™ aprovecha la tecnología de “paso de pala variable”. La cantidad de aire aspirado se ajusta automáticamente en función de las necesidades de refrigeración. De este modo, el ventilador requiere menos potencia, se reduce el consumo de combustible y se dispone de más potencia cuando la FR trabaja a plena carga. La funcionalidad reversible del ventilador VariBlade™ también permite limpiar todo el conjunto de refrigeración desde la cabina, cuando el operador lo necesite.



Modos automáticos para lograr el ritmo de trabajo más elevado

La picadora FR Forage Cruiser tiene dos modos de conducción: Power Cruise y modo de gestión del motor ECO, que se pueden seleccionar de manera independiente o usarse juntos. La elección se basa en las condiciones del cultivo y las preferencias del operador.

Sistema Power Cruise™ II: adapta automáticamente a la carga real las revoluciones del motor y la velocidad sobre el terreno para conseguir un ahorro de combustible de hasta el 15%. En periodos de carga reducida o en los giros de cabecera, por ejemplo, el régimen del motor se reduce para aumentar la eficiencia de combustible. Cuando aumenta la carga de trabajo, también lo hace el régimen del motor con el fin de mantener un ritmo de trabajo elevado.

Modo de gestión del motor ECO: aprovecha dos ajustes, una gama alta en la que el régimen del motor puede situarse entre 2100 y 1950 rpm, perfecto para hierba y una gama baja de 1850 a 1700 rpm, que es idónea para trabajar con maíz. El operador fija el régimen del motor que desee y el modo de gestión del motor ECO garantiza la plena carga del motor en todo momento para ofrecer eficiencia y rendimiento óptimos, a la vez que mantiene constante la velocidad de marcha. La velocidad de transporte máxima de 40 km/h se consigue con apenas 1200 rpm, lográndose un ahorro de combustible del 20% y un entorno de trabajo más silencioso.

Los resultados de las pruebas de la DLG garantizan un ahorro de combustible impresionante.

La DLG certifica que el consumo de la FR650 es de hasta un 29% menos de litros de combustible por tonelada trabajando en hierba con el modo ECO Low activado y en condiciones de rendimiento medio.



Eficiente transferencia de potencia.

Para aprovechar al máximo las prestaciones de la picadora FR Forage Cruiser, es obligada una transmisión de potencia eficiente desde el motor a las piezas conducidas y, en última instancia, al terreno. El concepto en línea y la lógica de transmisión directa de la gama garantizan esto y mucho más.

Opción de tracción total de gran resistencia

La tracción total 100% mecánica opcional se enfrenta con éxito a las condiciones más adversas. La función opcional Terralock™ controla el accionamiento de la transmisión total, dependiendo de la velocidad de avance y de la dirección para mejorar la maniobrabilidad.

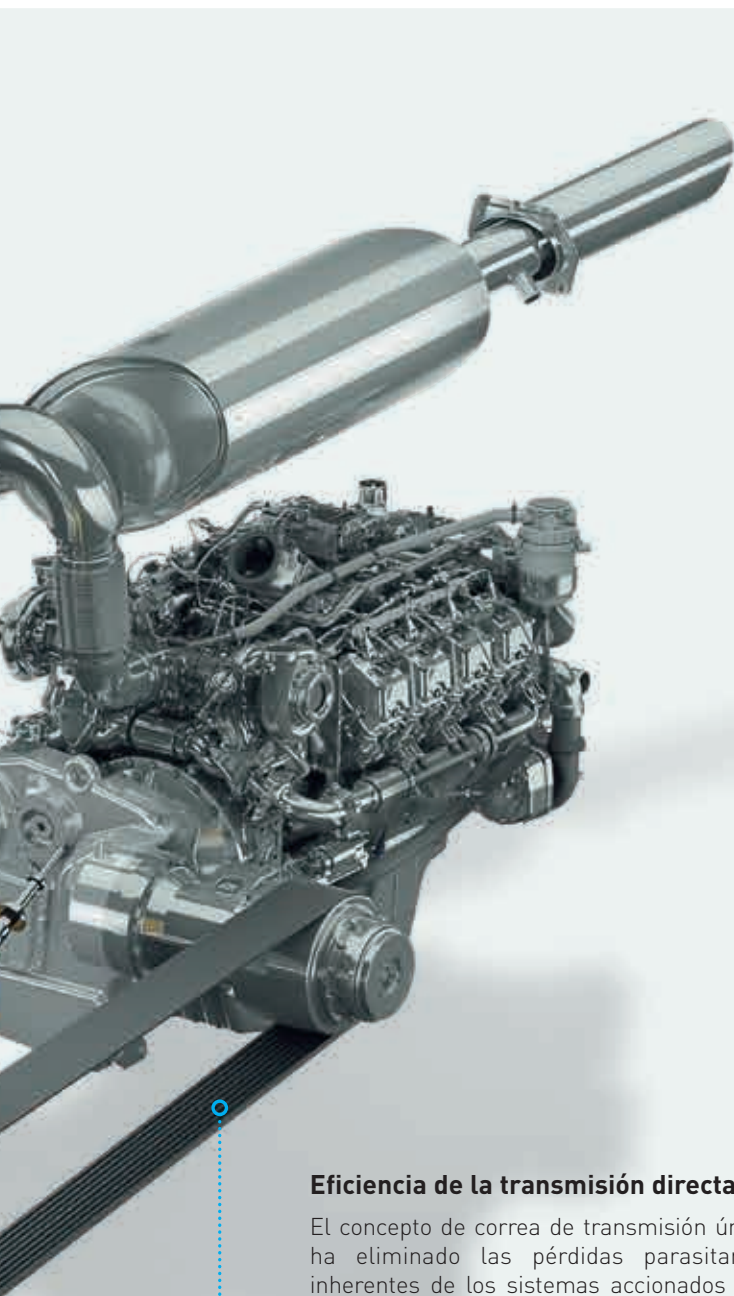
Dual Drive opcional

Cuando se utilizan cabezales en condiciones de cultivo exigentes, el sistema opcional Dual Drive añade una segunda transmisión hidrostática que transmite mayor potencia al cabezal. Dual Drive también permite ajustar la velocidad del cabezal con independencia de los rodillos de alimentación, desde la cabina y sobre la marcha, para afinar la alimentación del cabezal y aumentar la productividad de la máquina.

Caja reductora en ángulo recto

La correa de transmisión corta ofrece importantes mejoras en la transmisión de potencia y, en comparación con los sistemas hidráulicos accionados por correa tradicionales, la caja reductora de la picadora FR ofrece unas ganancias de eficiencia significativas. Además, esta caja reductora ofrece una fiabilidad inigualable, ya que se ha diseñado para una gran durabilidad.





Eficiencia de la transmisión directa

El concepto de correa de transmisión única ha eliminado las pérdidas parasitarias inherentes de los sistemas accionados por caja reductora de transferencia, y transmite el 100% de la potencia al cabezal de corte, el picador y el soplante para ofrecer la máxima eficiencia en el picado de forraje. La picadora FR920 está equipada con correas de transmisión trapezoidales de gran resistencia 9HB para transmitir toda su potencia.

Transmisión de gran resistencia

Todo el mecanismo de la transmisión de los modelos FR920 se ha reforzado para gestionar el gran aumento de potencia. Todos los componentes se han reforzado en consonancia con la elevación de potencia del motor.



Amplia oferta de neumáticos

- Total compatibilidad con los neumáticos súper altos 710/70R42
- Elija los neumáticos 680/85R32 para asegurar la compatibilidad con las estrictas limitaciones de transporte de 3 metros
- Elija los neumáticos súper anchos 900/60R38 para mantener una huella ligera y reducir la compactación de suelos delicados
- Oferta de neumáticos de dirección más grandes, como 710/60R30
- Los ejes pretaladrados permiten la fácil instalación de un sistema centralizado de inflado y desinflado de neumáticos



Giros muy cerrados

- El diseño compacto y la geometría de la dirección de la FR permiten describir ángulos de maniobra de 55° y un radio de giro impresionante de 6,4 m.
- La excelente maniobrabilidad reduce las desviaciones y agiliza las transiciones de hilera en los giros de cabecera
- El diseño trasero achafanado y la reducción de saliente minimizan el riesgo de daños al pasar junto a remolques



Longitud y estabilidad

- La batalla de 3,2 m garantiza la estabilidad en el campo y en la carretera
- Los saltos por baches en la carretera se eliminan con los contrapesos traseros de 250 kg
- La altura respecto al suelo es hasta 14 cm superior a la de las máquinas de la competencia y permite trabajar en condiciones verdaderamente difíciles
- Enfrentese a lo extremo con el bloqueo de diferencial opcional

Entorno amplio y silencioso. Su oficina en el campo.

La serie de picadoras de forraje FR Forage Cruiser le ofrece un entorno muy confortable para en las largas jornadas de recolección. Se dispone de una visibilidad imbatible de 360° y podrá disfrutar de todo ello en una cabina muy amplia. El interior, de inspiración automovilística, presenta un esquema de color gris oscuro ultramoderno, que se ha extendido al asiento, el revestimiento del techo y el reposabrazos. El lujoso volante forrado en cuero y los asientos tapizados en cuero de dos tonos incrementan la sensación de exclusividad y alta gama de su oficina en el campo.



Fácil acceso

Los peldaños de acceso remodelados conducen a una plataforma de operador más grande que cuenta con barandillas de seguridad adicionales.



Visibilidad panorámica de 360°

- La extraordinaria visibilidad de 360° es posible gracias al parabrisas curvo y a las amplias puertas laterales y ventanillas traseras
- La puerta y ventana lateral permiten una línea de visión despejada hasta la punta del tubo de descarga
- Las lunas traseras curvas y los estrechos pilares de cabina facilitan la visión
- Los retrovisores eléctricos panorámicos opcionales ayudan a abarcar todos los ángulos
- Es posible elegir entre tres cámaras o seis opcionales con doble pantalla, que se pueden gestionar mediante el monitor IntelliView™ IV; una de ellas tiene preinstalado el cableado para la marcha atrás



Alto y claro

Los claxon neumáticos son ahora opcionales e incorporan trompetas dobles que proporcionan una presión acústica de hasta 112 dBA a través de 2 trompetas que emiten ruido a 150 y 180 Hz, mejorando la comunicación en el campo con los conductores de tractores y remolques. Se desactivan durante el transporte por carretera.



Soporte para accesorios

Un raíl de montaje, ubicado cómodamente a la derecha del reposabrazos, puede alojar una gran variedad de monitores y accesorios adicionales.



Manténgase fresco en los días más calurosos

- Conserve las bebidas frías en la nevera eléctrica integrada
- La nevera está situada debajo del asiento del instructor y es totalmente portátil
- El aire acondicionado es de serie, aunque también se puede optar por un sistema automático de climatización para un control de temperatura preciso

Tome asiento.

New Holland le ofrece una completa selección de los mejores asientos de su clase, con tres modelos diferentes. Todos los asientos cuentan con acolchado mejorado. Estos cojines de asiento, más firmes y duraderos, proporcionan un gran confort con independencia de las condiciones del terreno. El asiento estándar del instructor, totalmente tapizado, se pliega para ofrecer una superficie de trabajo adicional cuando no se utilice.



Asiento estándar

El amplio asiento estándar tapizado en tela posee características excepcionales y garantiza la comodidad de todos los operadores durante las jornadas de recolección más largas.

Asiento de lujo de tela

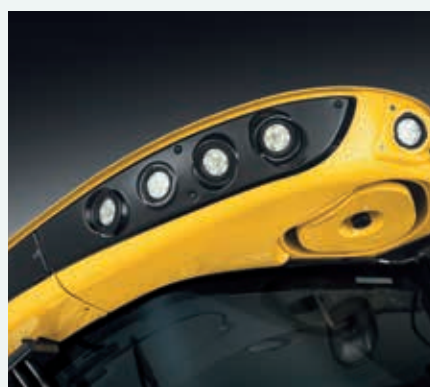
La lujosa versión tapizada opcional, dotada de calefacción y ventilación activa, dispone de ajuste hacia delante y hacia atrás para ofrecer aún más confort.

Lujoso asiento de cuero

El asiento de cuero es el modelo superior de la gama: gracias a sus funciones de amplio movimiento vertical y ajuste automático del peso, amortigua incluso los baches más bruscos, ofreciendo el no va más en estilo y comodidad para el operador.

Faros brillantes para noches oscuras.

El conjunto de faros de la picadora FR Forage Cruiser ha elevado el nivel de la iluminación. La difusión de luz se ha diseñado para ofrecer la máxima visibilidad del cabezal completo y del campo en la dirección de avance. Un faro específico situado en el extremo del tubo de descarga ofrece una visión clara de la carga del remolque y un conjunto opcional de faros LED refuerza aún más la capacidad de iluminación. Al final de una larga jornada, puede bajar de la FR con total seguridad gracias a la luz de entrada que permanece encendida durante 30 segundos después de apagar la picadora FR.



El conjunto de iluminación cuenta con hasta 20 faros de trabajo, incluidos 17 LED. Se han situado con precisión 11 faros LED en el techo para garantizar una difusión perfecta de la luz.



Se han instalado seis faros de trabajo en zonas esenciales, como el tubo de descarga, la plataforma para mantenimiento y el parachoques, con el fin de mejorar la precisión de la cosecha en condiciones de luz insuficiente.



El conjunto de luces LED en las compuertas laterales facilita aún más las tareas de mantenimiento cuando ya no hay luz solar disponible.

Incremento del rendimiento sin esfuerzo.

La automatización inteligente e intuitiva ahorra tiempo y mejora la capacidad de recolección. La palanca multifunción CommandGrip™ es la principal conexión de control de la picadora FR. Es posible gestionar los principales parámetros operativos de la máquina, incluidos los controles de cabezales, el accionamiento del tubo de descarga y la activación de Power Cruise. La consola derecha incluye funciones que se usan con menos frecuencia y su disposición es lógica y ergonómica. Basta un vistazo al monitor en color IntelliView™ IV para analizar rápidamente las funciones de la máquina.

Inversión del rodillo de alimentación (empujar sin soltar)

Activación de la alimentación (doble clic)

Parada rápida (detiene la alimentación y el avance)

Rotación del tubo de descarga (derecha/izquierda) y deflector (arriba/abajo)

Ajuste de referencia (memoria) de la posición del tubo de descarga

Activación del regreso a la posición de inicio del tubo de descarga

Botón de automatización (cruce, guiado)

Recuperación (memoria) de altura del cabezal

Posición en altura del cabezal (arriba/abajo)

Inclinación lateral del cabezal (izquierda/derecha)

Mando de accionamiento del picador

Activación de la inversión del picador (opcional)

Memoria de altura del cabezal (1, 2 y compensación de presión ajustada con el botón MFH Resume)

Control de velocidad del motor (arriba/abajo)

Anchura del cabezal (más ancho/más estrecho)

Botones programables

Mandos de IntelliFill™

Preajuste (1 y 2) de la memoria de sincronización del molinete

Apertura de la puerta del cóncavo

Botones programables



Ahora se dispone de dos puertos USB de carga.





Recolección en gran formato

- Monitor en color IntelliView™ IV extraancho de 26,4 cm con pantalla táctil y función de inclinación a izquierda/derecha
- Bajo pedido, es posible instalar una segunda pantalla que resultará perfecta para las funciones de autoguiado IntelliSteer® y para el seguimiento de los mapas de rendimiento



Conectividad ISOBUS

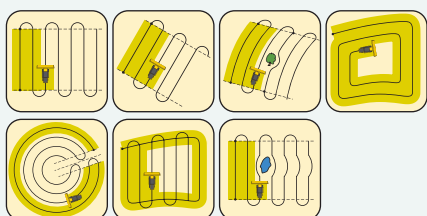
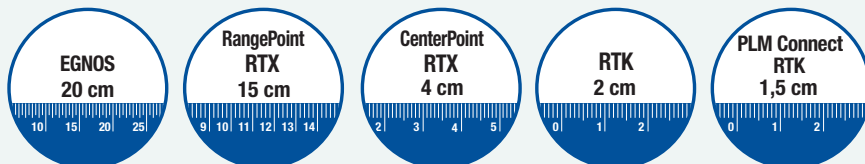
El monitor IntelliView™ IV de la serie FR es ahora compatible con ISOBUS, lo que le permite gestionar todos los sistemas de distintos fabricantes a través de una sola pantalla. Esto facilita aún más la aplicación de aditivos o la gestión de sistemas de inflado automático de los neumáticos.



Las soluciones de New Holland PLM[®] para satisfacer sus necesidades.



New Holland ofrece múltiples niveles de precisión, para que usted pueda elegir la precisión que mejor se adapte a sus necesidades y a su presupuesto. El uso de la corrección RTK con IntelliSteer[®] le permite una repetibilidad garantizada año tras año.



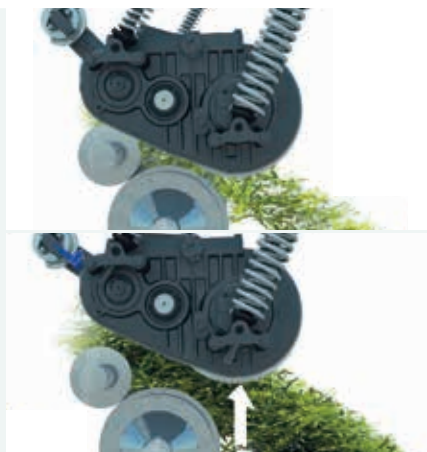
Guiado IntelliSteer[®]

Gama completa de soluciones de guiado disponibles en New Holland. Puede equipar a la nueva picadora FR Forage Cruiser con sistema de guiado automático IntelliSteer[®] totalmente integrado e instalado en la fábrica. IntelliSteer[®] es totalmente compatible con las señales de corrección RTK más precisas y puede garantizar una precisión entre pasadas de hasta 1-2 cm de un año a otro. El guiado automático en hileras para cabezales de maíz es solo una de las numerosas opciones concebidas para aumentar la productividad y eficiencia en la recolección.



Guiado para maíz

Los cabezales para maíz se pueden especificar con guiado en hileras para mantener una trayectoria perfecta de la picadora FR. Dos sensores supervisan constantemente la posición del producto que entra en el cabezal y guían la máquina automáticamente para garantizar la posición perfecta de la máquina incluso en condiciones de poca visibilidad o a velocidades elevadas. El sistema funciona con la pantalla IntelliView[™] y el sistema de autoguiado IntelliSteer[®] integrado, que puede distinguir entre hileras cortadas y sin cortar, para facilitar la recolección nocturna y las actividades de cosecha avanzadas, como la función de omisión de hileras, y para asegurar que el cabezal esté siempre lleno al 100%, el 100% del tiempo.



Información precisa del rendimiento

Los datos de rendimiento precisos también se muestran en el monitor IntelliView™ IV, gracias a los sensores situados en la articulación del rodillo de alimentación, que analizan el volumen de cultivo; esto se combina con la velocidad de avance de la máquina para ofrecer una información de rendimiento exacta. Esos datos se pueden imprimir con la impresora integrada. Además, se pueden analizar con el software avanzado PLM® para dar a los clientes mapas de rendimiento precisos que les permitan ajustar los aportes de semillas y fitosanitarios para incrementar los beneficios futuros. Este servicio de 360° puede aportar a su explotación la ventaja competitiva necesaria para conseguir clientes adicionales.



Detección de la humedad en tiempo real

El resistente sistema de detección de humedad está calibrado para cultivos de maíz y de hierba y ofrece al operador datos de humedad media en tiempo real en el monitor IntelliView™ IV. Este se comunica con el sistema ActiveLOC™, que calibra automáticamente la longitud de corte para garantizar el silo más nutritivo, dependiendo del contenido real de humedad de cada hilera. Esto permite la aplicación precisa de aditivo, desde el depósito de 400 litros, para asegurar un silo de calidad óptima y eliminar el riesgo del crecimiento de moho.



Detección NIR NutriSense™ en tiempo real

La tecnología de análisis de nutrientes mediante sensor NIR NutriSense™ instalada de fábrica como opción está totalmente integrada en el monitor IntelliView™, y muestra y registra una gran cantidad de parámetros de nutrientes y humedad del cultivo en tiempo real. Entre los parámetros supervisados se encuentran: humedad, proteínas y grasa, almidón, fibra de detergente neutra (NDF) y fibra de detergente ácida (ADF). Puede registrar esos datos utilizando la señal DGPS de la picadora de forraje FR para crear mapas de contenido de nutrientes, que se cargan automáticamente en el portal MyPLM®Connect, para ajustar los insumos a medida con el fin de incrementar los futuros rendimientos.



Servicios Conectados: gestione su picadora desde su oficina. Ahora, paquete profesional gratuito durante 3 o 5 años.

MyPLM®Connect le permite conectarse con su FR cómodamente desde su oficina mediante la red de telefonía móvil y controlar hasta 40 parámetros. Puede mantener un contacto permanente con sus equipos e incluso enviar y recibir información en tiempo real, lo que permite ahorrar tiempo y mejorar la productividad. El paquete MyPLM®Connect Professional ofrece pleno seguimiento y control de las máquinas. En pocas palabras, MyPLM®Connect le ayudará a reducir los gastos de combustible y a mejorar la gestión y la seguridad de las flotas con un sencillo paquete.



Agricultura digital MyNew Holland™

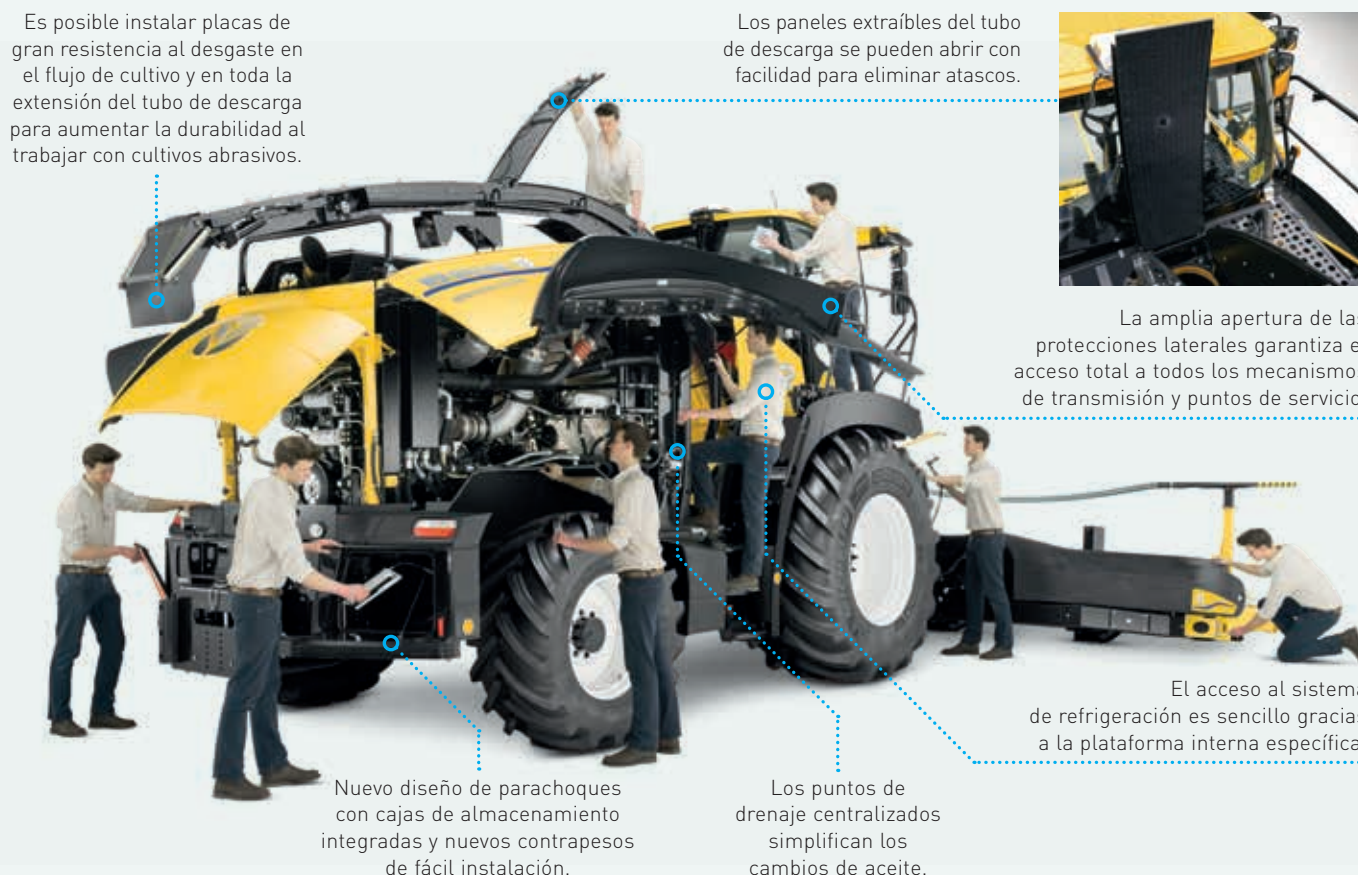
El portal MyNew Holland™ y la app le permiten registrar y gestionar su parque, acceder a informes, formación y servicios y además el soporte Uptime, todo en un solo lugar. Con MyNew Holland™ puede acceder al portal de telemática MyPLM®Connect para tener visibilidad y conocer la situación de su flota en tiempo real, analizar datos agronómicos a través del envío de ficheros, junto con servicios de mejora de productividad.

360°: FR Forage Cruiser.

La serie FR Forage Cruiser se ha diseñado para pasar más tiempo trabajando y menos tiempo haciendo mantenimiento. Al fin y al cabo, todos sabemos lo valioso que es el tiempo de trabajo en el campo durante las breves campañas de recolección. Con la facilidad de acceso a todos los puntos de servicio y los largos intervalos de mantenimiento, la picadora FR pasa más tiempo en su entorno natural: el campo.

Es posible instalar placas de gran resistencia al desgaste en el flujo de cultivo y en toda la extensión del tubo de descarga para aumentar la durabilidad al trabajar con cultivos abrasivos.

Los paneles extraíbles del tubo de descarga se pueden abrir con facilidad para eliminar atascos.



La amplia apertura de las protecciones laterales garantiza el acceso total a todos los mecanismos de transmisión y puntos de servicio.

El acceso al sistema de refrigeración es sencillo gracias a la plataforma interna específica.

Nuevo diseño de parachoques con cajas de almacenamiento integradas y nuevos contrapesos de fácil instalación.

Los puntos de drenaje centralizados simplifican los cambios de aceite.



Los depósitos de combustible y de 200 litros de AdBlue están situados oportunamente uno al lado del otro para facilitar el llenado simultáneo.



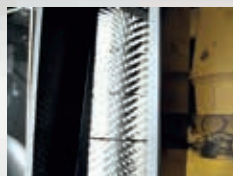
El sistema de engrase automático es de fácil acceso.



Una luz de servicio LED portátil opcional ofrece una mejor visibilidad durante el mantenimiento.



Práctico acceso al filtro de aire del motor.



Accesorios instalados por el concesionario

Su concesionario puede ofrecerle e instalarle una gama completa de accesorios homologados.

Soluciones Uptime de New Holland.



Sala de control

Los técnicos especializados utilizan los datos de MyPLM®Connect para analizar parámetros de su máquina específicos de manera ininterrumpida (24/7) e implementar soluciones según sea necesario. Si se detecta un problema, el sistema envía proactivamente una alerta al concesionario con la acción correctora. Si un concesionario de New Holland detecta un posible fallo, puede comprobar la disponibilidad de piezas y prepararse para realizar un servicio sobre el terreno.



Asistencia en acción

Si la picadora de forraje se detiene durante la recolección, hay que recuperar la marcha lo antes posible. Gracias a Uptime Support, si sufre una avería, garantizamos la activación de nuestro proceso de asistencia para encontrarle la mejor y más rápida solución.



Disponibilidad de piezas optimizada

Una herramienta avanzada de previsión de necesidad de piezas compara los datos de consumo de piezas con los factores externos, como la meteorología, el rendimiento del cultivo y las condiciones del suelo, para adaptar la disponibilidad de las piezas a zonas geográficas específicas. Esta herramienta permite a los concesionarios acumular el inventario adecuado, además de ampliar su capacidad de presentar pedidos urgentes. Con la tecnología de seguimiento puede saber exactamente dónde se encuentran sus piezas en tiempo real.



Uptime Warranty – porque su tranquilidad no tiene precio

Uptime Warranty es el programa de garantía ampliado de New Holland con las mismas condiciones que la garantía base. Las principales ventajas son el control máximo de los costes de funcionamiento, optimización del tiempo de actividad, reparaciones a cargo de concesionarios autorizados de New Holland que emplean recambios originales y un mayor valor de reventa de tu máquina. Pide a tu concesionario más detalles y una oferta de Uptime Warranty personalizada*.

* Consulta los términos y las condiciones detallados de Uptime Warranty en tu concesionario.



MyNew Holland



Harvest Excellence



MyPLM®Connect
Farm



New Holland Apps

MyNew Holland - Harvest Excellence - Grain Loss Calculator - Product Apps - New Holland Weather - MyPLM®Connect Farm - PLM Solutions - PLM Calculator - PLM Academy

New Holland Style

Visite www.newhollandstyle.com. Una gama completa de artículos que incluyen ropa de trabajo resistente y una amplia selección de modelos a escala.

Modelos FR Forage Cruiser	FR480	FR550	FR650	FR780	FR920
Motor*	FPT Cursor 13	FPT Cursor 13	FPT Cursor 16	FPT Cursor 16	FPT V20
Disposición y número de cilindros	6 en línea	6 en línea	6 en línea	6 en línea	V8
Cilindrada (cm³)	12900	12900	15927	15927	20100
Sistema de inyección	Common Rail	Common Rail	Common Rail	Common Rail	Common Rail
Conforme con la normativa sobre emisiones de motores	Fase V	Fase V	Fase V	Fase V	Fase V
Sistema HI-eSCR 2 ECOBlue™ [reducción catalítica selectiva]	●	●	●	●	●
Potencia bruta del motor (2100 rpm) - ISO TR14396 - ECE R119 (kW/CV)	320/435	370/503	440/598	530/721	610/830
Potencia máxima del motor (1700-1900 rpm) - ISO TR14396 - ECE R120 (kW/CV)	350/476	400/544	480/653	570/775	670/911**
Par (1700 rpm) ISO 14396 - ECE R120 (Nm)	1966	2247	2696	3202	3999***
Par máximo (1500 rpm) ISO 14396 - ECE R120 (Nm)	2003	2316	2751	3323	4095
Reserva de par (2100 a 1500 rpm) (%)	38%	38%	37%	38%	48%
Mezcla de biodiésel aprobada****	B7	B7	B7	B7	B7
Sistema Power Cruise™ II	●	●	●	●	●
Modo ECO de gestión del motor	●	●	●	●	●
Medición del consumo de combustible y lectura en el monitor IntelliView™ IV	●	●	●	●	●
Protección del radiador	○	○	○	○	○
Compresor de aire	○	○	○	○	●
Depósito de combustible					
Capacidad de diésel estándar / opcional (l)	1200 / 1500	1200 / 1500	1200 / 1500	1200 / 1500	1200 / 1500
Capacidad de AdBlue (l)	200	200	200	200	200
Alimentación	Transmisión HydroLoc™	Transmisión HydroLoc™	Transmisión HydroLoc™	Transmisión HydroLoc™	Transmisión HydroLoc™
RockAlert™	○	○	○	○	○
Módulo de rodillo de alimentación estándar	●	●	●	●	-
Módulo de rodillo de alimentación de altas prestaciones	-	○	○	○	●
Ajuste de la longitud de corte	Infinita	Infinita	Infinita	Infinita	Infinita
Cantidad de rodillos de alimentación (nº)	4	4	4	4	4
Anchura de la apertura de alimentación (mm)			860		
Detección de metal MetalLoc™ con indicación de posición	●	●	●	●	●
Sistema Dual Drive (transmisión hidrostática del cabezal)	○	○	○	○	○
Longitud de corte activa ActiveLOC™	○	○	○	○	○
Picador					
Geometría del rotor picador	Forma en V con 2 filas de cuchillas				
Anchura del canal del rotor picador (mm)	900				
Anchura del rotor picador (mm)	884				
Diámetro del rotor picador (máx. / mín.) (mm)	710 / 690				
Velocidad del picador a 2100 rpm del motor (rpm)	1130 / 1300 (2x20 cuchillas)				
Cortes por minuto (2 x 8 cuchillas) (c/min.)	9060				
Rango de longitudes de corte (2 x 8 cuchillas) (mm)	6 - 33				
Cortes por minuto (2 x 10 cuchillas) (c/min.)	11320				
Rango de longitudes de corte (2 x 10 cuchillas) (mm)	5 - 26				
Cortes por minuto (2 x 12 cuchillas) (c/min.)	13600				
Rango de longitudes de corte (2 x 12 cuchillas) (mm)	4 - 22				
Cortes por minuto (2 x 16 cuchillas) (c/min.)	18100				
Rango de longitudes de corte (2 x 16 cuchillas) (mm)	3 - 16				
Cortes por minuto (2 x 20 cuchillas) (c/min.)	22600				
Rango de longitudes de corte (2 x 20 cuchillas) (mm)	2 - 13				
Ajuste de contracuchilla con sistema Adjust-O-Matic™	●	●	●	●	●
Sistema automático de afilado de cuchillas	●	●	●	●	●
Sistema automático de afilado de cuchillas con inversor del picador	○	○	○	○	○
Sistema Variflow™	Cambio de cultivo en menos de dos minutos				
Procesador de cultivo estándar	●	●	●	●	-
Diámetro de los rodillos (mm)	250				
Sistema de dos rodillos con perfil de dientes de sierra (dientes)	99 / 126 / 166				
Sistema de dos rodillos cromados con combinación de 99/126 dientes	-	○	○	○	-
Anchura de los rodillos del procesador de cultivo (mm)	750				
22% de diferencial de velocidad	●	●	●	●	-
30% de diferencial de velocidad (solo con la combinación de 99/126 y 126/126 dientes)	○	○	○	○	-
60% de diferencial de velocidad	○	○	○	○	-
Rango de separación de los rodillos [ajuste electrohidráulico] (mm)	1-6				
Control de separación manual [opcional para rodillos de 200 mm]	○	-	-	-	-
Control de separación remoto electrohidráulico [rodillos de 250 mm]	●	●	●	●	-
Procesador de cultivo DuraCracker™ de gran resistencia	○	○	○	○	●
Diámetro de los rodillos (mm)	250				
Sistema DuraCracker™ de dos rodillos cromados con perfil de dientes de sierra (dientes)	100 / 130				
Sistema DuraShredder™ de dos rodillos cromados con perfil dentado de corte en espiral (dientes)	110 / 145				
Anchura de los rodillos del procesador de cultivo (mm)	750				
30% de diferencial de velocidad	●	●	●	●	●
40% de diferencial de velocidad	○	○	○	○	○
Rango de separación de los rodillos [ajuste electrohidráulico] (mm)	1-4				
Control de separación remoto electrohidráulico	●	●	●	●	●
Lanzador					
Diámetro del rotor (mm)	525				
Anchura del rotor (mm)	750				
Velocidad a 2100 rpm del motor (rpm)	2119				
Tubo de descarga					
Altura máxima del tubo de descarga (mm)	6400	6400	6400	6400	6400
Ángulo de rotación (°)	210	210	210	210	210
Extensión del tubo de descarga (cabezal para maíz de 10 hileras) (mm)	720	720	720	720	720
Extensión del tubo de descarga (cabezal para maíz de 12 hileras) (mm)	1380	1380	1380	1380	1380
Funciones de tubo de descarga automáticas [posiciones de inicio y de trabajo]	●	●	●	●	●
Protección contra colisiones laterales del tubo de descarga	●	●	●	●	●
Opciones para abrasivos	○	○	○	○	○
Tubo de descarga	○	○	○	○	○
Flujo de cultivo	○	○	○	○	○

Modelos FR Forage Cruiser

FR480

FR550

FR650

FR780

FR920

Sistema eléctrico		FR480	FR550	FR650	FR780	FR920
Alternador de 12 voltios	[amperios]	240	240	240	240	240
Capacidad de las baterías	[CCA / Ah]	2x800 / 107	2x800 / 107	3x800 / 107	3x800 / 107	4x800 / 107
Transmisión						
Hidrostática		●	●	●	●	●
Caja de cambios		4 velocidades	4 velocidades	4 velocidades	4 velocidades	4 velocidades
Cambio de marcha mediante actuador eléctrico		●	●	●	●	●
Bloqueo del diferencial		○	○	○	○	○
Eje trasero motriz con transmisión mecánica		○	○	○	○	—
Eje trasero motriz reforzado con transmisión mecánica y gestión de la tracción Terralock™		○	○	○	○	○
Velocidad máxima opcional en carretera a 1200 rpm	[km/h]	40	40	40	40	40
Sistemas de control del cabezal						
Control automático de altura de rastrojo		●	●	●	●	●
Modo de compensación de presión		●	●	●	●	●
Sistema Autofloat™		○	○	○	○	○
Flotación lateral mecánica		●	●	●	●	●
Inversor hidráulico del cabezal Power Reverse		●	●	●	●	●
Acoplador rápido hidráulico (una posición)		●	●	●	●	●
Sincronización automática de la velocidad del pick-up con la velocidad de avance		●	●	●	●	●
Superficie acristalada de la cabina		[m²]				
Nivel de categoría de la cabina - EN 15695		1	1	1	1	1
Conjunto de faros LED		○	○	○	○	○
Asiento estándar tapizado en tela con suspensión neumática		●	●	●	●	●
Asiento de lujo calefactado y tapizado en tela con suspensión neumática y ventilación activa		○	○	○	○	○
Asiento de lujo calefactado y tapizado en cuero con suspensión neumática y ventilación activa		○	○	○	○	○
Asiento del instructor		●	●	●	●	●
Palanca CommandGrip™		●	●	●	●	●
Monitor IntelliView™ IV con posición regulable		●	●	●	●	●
Segundo monitor IntelliView™ IV		○	○	○	○	○
Compatibilidad con ISOBUS (terminal virtual)		○	○	○	○	○
Claxon neumático (doble trompeta, 150/180 Hz, 112 dBA)		○	○	○	○	○
Soporte para montaje de accesorios		○	○	○	○	○
Cámara de visión trasera		○	○	○	○	○
Aire acondicionado y calefacción manuales		●	●	●	●	●
Climatizador automático		○	○	○	○	○
Nevera eléctrica extraíble		○	○	○	○	○
Radio DAB con MP3 y Bluetooth (llamadas telefónicas con manos libres)		○	○	○	○	○
2 puertos USB de carga		●	●	●	●	●
Sistema de lubricación automático		●	●	●	●	●
Parachoques trasero con cajas de almacenamiento		●	●	●	●	●
Óptimo nivel de ruido en la cabina - ISO 5131	[dBA]			76		
Sistemas de agricultura de precisión (PLM®) de New Holland						
En el campo - Sistemas a bordo						
Preinstalación para el sistema de autoguiado IntelliSteer®		○	○	○	○	○
Sistema de autoguiado para cultivos en hileras		○	○	○	○	○
Sistema IntelliFill™ (llenado automatizado de remolque lateral y trasero)		○	○	○	○	○
Capacidad del tanque de aditivo opcional (con flujo ajustable)		○	○	○	○	○
Flota - Sistemas externos						
Conectividad MyPLM®Connect Professional (suscripción de 3 años gratuita)		●	●	●	●	●
Conectividad MyPLM®Connect Professional (suscripción de 3 o 5 años)		○	○	○	○	○
Explotación - Gestión de datos agronómicos						
Medición del contenido de humedad		○	○	○	○	○
Medición del rendimiento y del contenido de humedad		○	○	○	○	○
Tecnología de análisis de nutrientes mediante sensor NIR NutriSense™		○	○	○	○	○
Visualización de datos agronómicos en la Pestaña Granja de MyPLM®Connect - USB		●	●	●	●	●
Transferencia de datos a la Pestaña Granja de MyPLM®Connect - Professional (suscripción de 3 años)		○	○	○	○	○
Soluciones de tiempo de actividad - Sistemas de formación y soporte						
Soporte proactivo en caso de averías New Holland		○	○	○	○	○
Asistencia averías New Holland		○	○	○	○	○
Peso*****	[kg]	13050	13100	13550	13650	15540

● Estándar ○ Opcional - No disponible * Desarrollado por FPT Industrial ** Velocidad del motor a 1800 - 2000 rpm *** Velocidad del motor a 1800 rpm

**** La mezcla de biodiésel debe cumplir todas las especificaciones más recientes sobre combustibles indicadas en la norma EN14214:2009 y para el funcionamiento se deben cumplir las instrucciones del manual del operador ***** Peso en vacío mínimo para configuración básica de hierba



Medidas

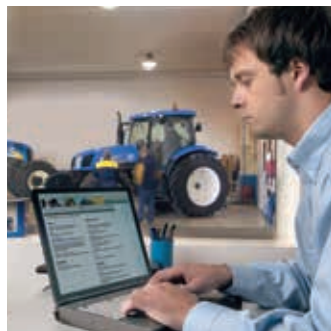
Con ruedas tractoras		680/85R32	800/70R32	710/75R34	900/60R32	710/70R42	800/70R38	900/60R38
Radio de giro	[m]				6,4			
A Altura máxima en posición de transporte	[m]	3,86	3,74	3,77	3,76	3,84	3,82	3,84
B Anchura máxima - transporte	[m]	2,97	3,35	3,15	3,48	3,19	3,29	3,48
C Batalla	[m]				3,2			
D Distancia al suelo máxima	[mm]				500			

New Holland Top Service: asistencia e información permanente.



Disponibilidad total

Siempre estamos listos para atenderle: ¡24/7 y durante todo el año! Sea cual sea la información que necesite, el problema o la necesidad que pueda tener, lo único que tiene que hacer es marcar el número de teléfono gratuito (*) New Holland Top Service.



Máxima rapidez

Suministro urgente de recambios: ¡cuando lo necesite y donde lo necesite!



Máxima prioridad

Búsqueda rápida de soluciones durante la campaña: ¡porque la recolección no puede esperar!



Satisfacción total

Buscamos y damos con la solución que usted necesita, manteniéndole constantemente informado: ¡hasta que usted quede satisfecho al 100%!



Para más información, puedes contactar con tu concesionario New Holland

* La llamada es gratuita. No obstante, con algunos operadores la llamada puede ser de pago si se efectúa desde un teléfono móvil. Para obtener mayor información acerca de las tarifas, consulta previamente a tu proveedor. Si tienes problemas para comunicar con el número de teléfono gratuito, puedes llamar al número de pago 91 275 44 07.

EN SU CONCESIONARIO DE CONFIANZA

www.newholland.es



Los datos contenidos en este folleto son meramente informativos; los modelos descritos podrán someterse a modificaciones, sin previo aviso, por parte del Fabricante. Los dibujos y las fotografías se pueden referir a equipamientos opcionales o a equipamientos destinados a otros países. Para cualquier otra información dirigirse a nuestra red de venta. Publicado por New Holland Brand Communications. BTS Adv. - Impreso en Italia - 02/24 - (Turín) - 233004/E00