

T4 F/N/V: Hacer lo imposible es su especialidad.



HACER LO IMPOSIBLE ES NUESTRA ESPECIALIDAD



Supercómodos, superpotentes, superseguros y superconectados para todas las tareas.

El primer tractor de orugas, el 700C, se produjo en 1932 y el primer tractor especial, el 25RS, en 1951. New Holland, fortalecida por décadas de experiencia, imagina siempre el futuro y adapta sus productos a las expectativas de sus clientes.

Las nuevas gamas T4 F/N/V y TK4 de New Holland han sido totalmente rediseñadas y desarrolladas para realizar cualquier tipo de trabajo en todas las condiciones. Tanto pendientes como superficies planas, viñedos, enormes huertos, prados... lo imposible es su especialidad. Con un gran nivel de confort, seguridad y visibilidad, la nueva cabina VisionView™ proporciona el mejor entorno de trabajo para largas jornadas y transporte del producto. Nuestras nuevas y modernas gamas están conectadas y le ayudan a monitorizar todas las tareas para lograr una perfecta trazabilidad. La excelencia de todos los productos especiales confirma la posición de liderazgo mundial de New Holland.

La planta de producción de Jesi no solo respeta el medioambiente al fabricar los tractores Fase V, sino que también está reduciendo la huella de carbono de toda la planta. Ha ganado el premio Ecohitech por sus progresos: toda una proeza para una planta que nunca fabrica el mismo tractor dos veces.

Con una sólida red de concesionarios, New Holland está siempre cerca de usted con equipos de profesionales capacitados y certificados.





Contenido

02	Descripción general
04-05	Una solución para todas las condiciones
06-07	La historia de New Holland
08-09	Características exclusivas
10-11-12-13	Entorno del operador
14-15	Motor y transmisiones
16-17-18-19	Sistema hidráulico y ejes
20-21	Oferta de agricultura de precisión
22-23	New Holland en todo el mundo
24-25-26-27	Especificaciones

El especialista en cultivos especializados

Tanto si usted es viticultor, productor de frutas u hortalizas como si se encarga de servicios municipales, trabaja en un valle o en las montañas, New Holland tiene el tractor que necesita.

- Explotaciones con un "pequeño" número de hectáreas y cultivos de alto valor que requieren mucha mano de obra
- Desde pequeñas empresas privadas hasta corporaciones
- Compañías con extensos viñedos y huertos
- Contratistas



Operaciones en viñedos y espacios estrechos

De 1061 mm a 2024 mm de anchura



Operaciones en huertos, árboles y entornos alpinos

45% de pendiente máxima



Operaciones de cultivo bajo o bajo cubierta

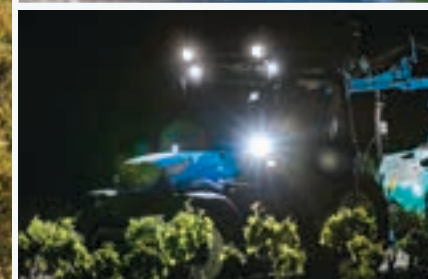
1,31 m en la parte superior del capó



Recolección

Desde 0,90 m entre hileras



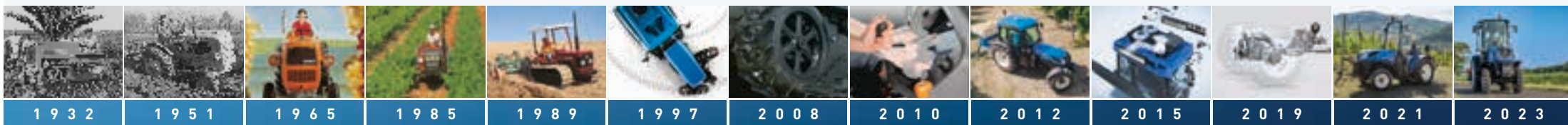


90 años de mejoras continuas.



Solo New Holland puede ofrecerle una variedad tan amplia de tractores de ruedas y orugas. Todos los tractores especiales han sido diseñados y desarrollados para trabajar eficazmente entre todas las hileras, con anchuras de trabajo desde tan solo 1,06 m hasta 2,5 m. Y eso no es todo. Todos los productos New Holland están equipados con las características adecuadas para hacer el trabajo: motores potentes, eficientes y limpios, cabinas supercómodas y seguras y modelos ROPS de perfil bajo, conectividad y la combinación perfecta de ejes y sistemas hidráulicos para manejar fácilmente cualquier tipo de implemento.

La historia de los tractores especiales



1932: El 700C entra en acción y mecaniza la agricultura en Italia y en el resto del mundo.

1951: El tractor estrecho 25RS tiene el privilegio de convertirse en el primer tractor especial. El fundador de una dinastía de éxito.

1965: Se introduce la gama Diamante, que se beneficia del diseño de Pininfarina.

1985: La llegada de la tecnología Lift-O-Matic™ permite mantener los implementos instalados con una profundidad predefinida en todo momento.

1989: Lanzamiento del sistema Steering-O-Matic™, que permite a los operadores conducir los tractores de orugas con una sola mano.

1997: Se introduce la gama TNF. El SuperSteer™ y la doble tracción automática, que representaban los últimos avances y hasta entonces habían sido exclusivos de los tractores de alta potencia, se introducen en la arquitectura compacta de los tractores especiales.

2008: El TK4000 se vuelve supersilencioso y absolutamente cómodo gracias a la tecnología de amortiguación de vibraciones S-Track.

2008: La gama T4000 F/N/V combina la productividad y eficacia de los tractores especiales con el máximo confort para el operador.

2010: El TK4000 se fabrica en torno al operador, con una única cabina montada en fábrica y la exclusiva tecnología Steering-O-Matic™ Plus para manejar el embrague y conducir con una sola mano.

2012: La gama T4 F/N/V con mandos a distancia intermedios ofrece una mayor productividad y ergonomía mejorada. La tecnología de dosis de aplicación variable también debuta en este tractor.

2015: Opción Blue Cab™ 4 en la nueva gama T4 de tractores especiales, con protección total contra el polvo, aerosoles y vapores.

2019: Suspensión del eje delantero Terraglide™ en las gamas T4 F/N/V.

2021: Se introduce la nueva gama de tractores T4 F/N/V Fase V. Más potencia, más confort y más tecnologías para todas las aplicaciones.

2021: La cabina VisionView™ revoluciona el segmento de tractores especiales.

2023: La cabina suspendida Comfort Ride™ obtuvo una medalla de plata en SITEVI.

Especialización de serie

New Holland es considerada el líder mundial en tractores especiales de ruedas y orugas. Nada de esto es nuevo: con más de 70 años de experiencia, los agricultores saben que los tractores New Holland son garantía de calidad. El primer tractor de orugas de la empresa, el 700C, se produjo en 1932. Estos tractores son ampliamente conocidos por haber mecanizado no solo viñedos y huertos, sino la agricultura en su conjunto a nivel mundial. Los tractores especiales de ruedas se remontan a 1951, cuando se fabricó el primer tractor estrecho, el 25RS. La planta de Jesi se ha comprometido a mejorar su huella de carbono, ganando el premio Ecohitech por sus progresos, que son considerables si se tiene en cuenta que la fábrica nunca produce dos tractores iguales.



Características exclusivas solo de New Holland.

Con más de 9 décadas de experiencia e innovación, nuestros ingenieros desarrollan características que simplifican su trabajo diario para ahorrar tiempo en la cabecera, trabajar en condiciones seguras y reducir la compactación del suelo. New Holland proporciona características de la marca que conforman su historia. Y, además, lo hace continuamente, ya que New Holland invierte siempre en I+D.

SuperSteer™: el ángulo de giro más cerrado

Con el SuperSteer™, New Holland mejora el eje de giro de su tractor para obtener un ángulo de hasta 76°. Este radio de giro inigualable evita perder el tiempo en la cabecera y aumenta la productividad. El SuperSteer™ ofrece una gran versatilidad para montar implementos delanteros. La mayor distancia entre ejes transfiere más peso a la parte delantera del tractor, proporcionando un gran agarre y estabilidad en todas las condiciones de trabajo.

Nueva cabina VisionView™

Una característica distintiva de la cabina VisionView™ de New Holland es el parabrisas delantero de alta visibilidad, que permite controlar y comprobar con facilidad los implementos delanteros que se utilizan habitualmente en los viñedos, como despuntadoras, podadoras y deshojadoras delanteras. La cabina VisionView™ también es la mejor de su clase en cuanto a nivel de ruido.

Blue Cab™ 4

El sistema de filtración de la cabina Blue Cab™ 4 ofrece protección y seguridad al operador gracias al sistema de doble filtro.

Nueva cabina suspendida Comfort Ride™

El T4F puede equiparse con la nueva suspensión de cabina Comfort Ride™. El nuevo sistema, premiado en el salón SITEVI 2023, reduce las vibraciones de la cabina hasta un 60% en carretera y un 15% en el campo sin generar movimientos laterales.





InfoView™

La gran pantalla plana LCD en color con nivel de sonido. La pantalla InfoView™ tiene 4 áreas de información diferentes y es fácilmente visible. Gracias a su diseño y ergonomía, esta pantalla no obstaculiza la visión de la cabina. Es posible ajustar el caudal de los distribuidores electrohidráulicos (EHR), el sistema de protección de la Blue Cab™ 4, el seguimiento del mantenimiento, el elevador electrónico (EDC) y muchas otras funciones.



Elevador hidráulico trasero con detección de carga y conexiones Power Beyond

El nuevo elevador hidráulico trasero con detección de carga garantiza que el operador disponga de un caudal suficiente si es necesario subir el elevador cuando se utilizan varios implementos hidráulicos al mismo tiempo. Trabajar con una menor presión también garantiza un menor calentamiento del aceite y disminuye el consumo de combustible.

Los conectores Power Beyond son la mejor solución para trabajar con implementos que requieren un alto caudal de aceite. También contribuyen a reducir el consumo de combustible y el calentamiento del aceite.



Eje delantero suspendido Terraglide™

El Terraglide™ ofrece una nueva forma de conducir para garantizar al operador un mayor confort, una mejor estabilidad y una mayor seguridad. El sistema del eje delantero Terraglide™ proporciona un increíble nivel de confort al conductor, sobre todo cuando trabaja en laderas.



Excelente visibilidad: cabina VisionView™.

El confort de los tractores para campo abierto: mejor visibilidad para aplicaciones delanteras.

La nueva cabina VisionView™

Un entorno del operador ergonómico, espacioso y práctico es imprescindible para mantener la productividad durante toda la jornada. Eso es lo que ofrece la nueva cabina VisionView™ de New Holland. ¿Desea tener una visibilidad panorámica? Ya sea en el patio, en el viñedo o en la carretera, siempre disfrutará de una vista ininterrumpida que mejora la productividad. Siempre. El suelo plano de la cabina y los sistemas de luces LED de 360° mejoran aún más el confort durante todo el día.

Luces LED

El juego de luces del sistema Blue Cab™ 4 ha subido el listón de la iluminación. La difusión de la luz LED está diseñada para disfrutar de la máxima visibilidad en todo el vehículo y el área de trabajo. Un total de 8 luces de trabajo proporcionan la mejor visibilidad para todo tipo de tareas.

Nivel de ruido mínimo en la cabina

Los niveles de sonido en el interior de la cabina de los T4 F/N/V son inferiores a los de la gama anterior. Los niveles de ruido y vibración están estrictamente controlados, contribuyendo a reducir la fatiga del operador. El mejor nivel de ruido en la cabina de su clase, de tan solo 72 dBA, mejora la experiencia al volante.

Mayor visibilidad

La cabina VisionView™ ofrece un mayor confort al operador con una mayor visibilidad. Esta nueva cabina, equipada con 4 pilares, tiene un parabrisas delantero de alta visibilidad que proporciona una visión de 360° al operador. La nueva cabina elimina las obstrucciones laterales y ofrece una excelente visión lateral gracias al ATS (sistema de postratamiento) instalado completamente bajo el capó. La visibilidad trasera ha mejorado sustancialmente reubicando el depósito de combustible de la parte trasera al capó delantero y bajo la plataforma.

El reposabrazos y Dual Command™

Todos los mandos se han dispuesto de forma ergonómica y están ubicados a la derecha del operador. El botón de Power Clutch garantiza una productividad perfecta, cambiando con mayor facilidad y rapidez a una velocidad superior o inferior. El área del operador se ha enriquecido con nuevos materiales y botones, conectores USB, tomas eléctricas y un compartimento de almacenamiento, reubicando los botones de gestión de rpm.





Una auténtica plataforma plana

El nuevo tractor T4 F/N/V incorpora una auténtica cabina plana, que permite acceder con facilidad y comodidad al área de conducción para mantener el suelo despejado y ofrecer más espacio para los pies del operador. Esto facilita la entrada y salida de la cabina, sin las interferencias del túnel central. Los pedales de embrague y freno están suspendidos para mantener el suelo despejado.



Nueva cabina suspendida Comfort Ride™

Esta nueva característica proporciona un gran confort mediante un diseño inteligente y demostrado. El sistema utiliza Silent Block delantero y una combinación de amortiguador hidromecánico y barra Panhard en la parte trasera. Dichos elementos permiten que el sistema Comfort Ride™ absorba las vibraciones, los golpes y las oscilaciones sin generar movimientos laterales. La suspensión de la cabina es fácilmente ajustable en 5 posiciones diferentes para maximizar las prestaciones en todas las condiciones y un indicador visual en la parte trasera izquierda de la cabina facilita las operaciones.



El asiento con suspensión

El asiento está diseñado en torno al operador para ofrecerle el máximo confort. El asiento del conductor está ubicado más atrás y más arriba para proporcionar una mayor visión panorámica del tractor. El asiento ajustable con suspensión garantiza un mayor confort de conducción y una visión completa y sin obstáculos de toda la máquina.



InfoView™ : inspirada en los tractores de mayor tamaño.



Pantalla InfoView™ en el salpicadero

La gran pantalla plana LCD es una pantalla en color con nivel de sonido. La pantalla está dividida en 4 áreas, todas ellas con funciones específicas.

Los menús de InfoView™ se controlan mediante una ruleta ubicada en una posición ergonómica en el panel de ajuste derecho (mecánico y electrónico).



La pantalla principal le conduce fácilmente a 8 submenús para ajustar funciones como el caudal de aceite hidráulico, los automatismos de TDF, el tamaño de los implementos, la gestión de la cabina Blue Cab™ 4, etc. Gracias a su diseño y ergonomía, esta pantalla permite mantener una visibilidad perfecta del exterior de la cabina.



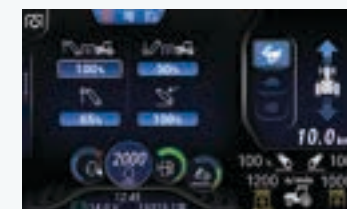
Configuración del caudal de los distribuidores electrohidráulicos



Superficie trabajada



Seguimiento del sistema de filtración Blue Cab™ 4



Elevador electrónico

Excelente seguridad: la famosa cabina Blue Cab™ 4.

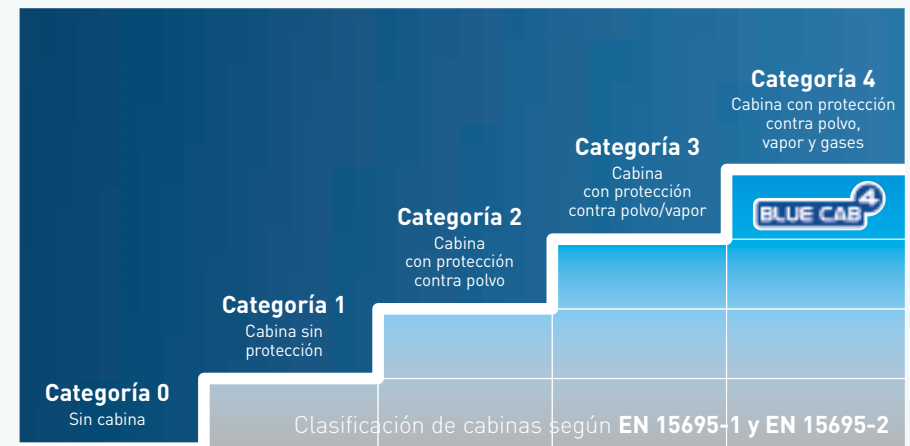


Tecnología certificada

Opción Blue Cab™ 4 con filtración mejorada contra el polvo, aerosoles y humos. La cabina Blue Cab™ 4 ofrece el nivel de protección 4 según la norma de filtración EN 15695-2:2009 y de presurización EN 15695-1:2009. Los filtros están diseñados para tener una vida útil más larga. La protección de la rejilla lateral se ha optimizado para mejorar la protección de los filtros. El sistema de filtración es un innovador sistema de filtración doble: los dos filtros están en el mismo sistema de techo y cambian de la categoría 2 a la 4. Gracias a la cabina Blue Cab™ 4, la seguridad del operador está garantizada.

Mayor seguridad

La cabina Blue Cab™ 4 es la mejor solución para la seguridad del operador. Ha sido mejorada sustancialmente respecto a los modelos T4 anteriores, garantizando la solución más segura para nuestros clientes durante los tratamientos. Todo el sistema de la cabina ha sido validado en el campo con 20 pesticidas diferentes. El operador puede activarlo con solo pulsar un botón en la cabina. Está pensada para actividades polivalentes, como la pulverización.



Superpotentes: potencia concentrada.

Los tractores T4 F/N/V están equipados con los famosos motores de 4 cilindros F34 y F36 de alto rendimiento con inyección electrónica de combustible Fase V de FPT Industrial, cuya potencia oscila entre 75 y 120 CV. Los motores F34 y F36 de FPT ofrecen una gran reserva de par de hasta 45%. Los depósitos de combustible y AdBlue tienen el tamaño perfecto para largas jornadas de trabajo. La potencia del motor se optimiza con un intervalo de mantenimiento maximizado de 600 horas. Los mejores motores disponibles en el mercado proporcionan el máximo rendimiento.



Un motor optimizado

El rendimiento de los motores F34 y F36 de FPT ha sido totalmente optimizado en un tamaño compacto. Los componentes del motor han sido diseñados para reducir al mínimo la altura del capó y garantizar una mayor holgura para el operador, aumentando así la visibilidad, el confort durante el trabajo, la seguridad y la versatilidad para los implementos. Este nuevo motor más compacto le proporciona un mayor confort durante el trabajo para una jornada más productiva. A pesar de su tamaño compacto, el motor es fácilmente accesible y permite un rápido repostaje de combustible y AdBlue.



Un motor sostenible

Toda la gama T4 F/N/V cumple la norma sobre emisiones Fase V; en los modelos T4.90 y superiores, esto se consigue con la nueva tecnología Compact HI-eSCR 2 desarrollada por FPT Industrial. Con el fin de ofrecer una mayor sostenibilidad, las emisiones de los motores F34 y F36 de FPT son 40 veces menores que hace 16 años para reducir la huella de carbono.



El capó

El nuevo estilo del capó, desarrollado por el equipo de diseño de CNH, le permite tener la mejor visibilidad delantera y de los implementos. En la versión compacta para el eje delantero SuperSteer™, es posible rellenar el depósito de urea del tractor desde las rejillas frontales practicables. El punto de llenado del depósito de combustible está ubicado en el lado izquierdo, cerca de la puerta. En la versión estándar para todos los demás ejes delanteros, es posible rellenar el depósito de combustible y urea del tractor desde la rejilla frontal practicable.

Amplia variedad de transmisiones de alto rendimiento.

Gracias al concepto modular de los nuevos tractores T4 F/N/V, las transmisiones pueden adaptarse con facilidad a las necesidades de los usuarios finales. La línea de transmisión ha sido rediseñada para encajar en todos los modelos (desde el T4.80 hasta el T4.120), aumentar el confort durante las largas jornadas de trabajo y proporcionar una mayor fiabilidad gracias al embrague húmedo.

Entre las características tecnológicas avanzadas opcionales se encuentran el Hi-Lo, el pulsador del Power Clutch, el sistema de freno de parking, el superreductor y el famoso inversor electrohidráulico (Powershuttle). Además, se ajusta fácilmente con un interruptor según 3 modos: suave, medio o duro.

Máxima ergonomía en el ámbito agrícola

Los tractores T4 F/N/V ofrecen características sofisticadas a las que se accede de manera sencilla e intuitiva. El reposabrazos Command Arc aloja todos los mandos principales: acelerador, transmisión, TDF y sistema hidráulico. Todo lo que necesita controlar se selecciona de forma intuitiva. También es posible acceder rápidamente a funciones más avanzadas.

Una TDF versátil para el máximo confort y seguridad

El nuevo diseño de la TDF para Powershuttle incluye un selector con el fin de garantizar la suavidad de arranque de la TDF. Es posible accionarla en función de los implementos: hay 3 modos disponibles para garantizar un arranque progresivo de la TDF con suavidad independientemente del implemento utilizado. El selector de velocidad se encuentra en el interior de la cabina. Así, el conductor disfruta de un alto nivel de confort.

	ROPS	CABINA
Powershuttle 16x16 - 40 km/h	O	O
Dual Command™ 32x16 - 40 km/h	O	O
Powershuttle + superreductor 44x16 - 40 km/h	O	O
Shuttle Command™ 16x16 - 40 km/h	O	-
Split Command™ 32x16 - 40 km/h	O	-
Shuttle Command™ + superreductor 28x16 - 40 km/h	O	-

O Opcional - No disponible



Distribuidores hidráulicos al alcance de la mano.

El nuevo control del reposabrazos es muy intuitivo. Proporciona una mayor seguridad y simplifica la gestión.



Rendimiento hidráulico

¿Alguna vez ha pensado en la cantidad de caudal hidráulico que realmente necesita? Todos los tractores T4 F/N/V están equipados de serie con un sistema hidráulico de centro abierto y doble bomba con refrigerador. La bomba específica de 64 l/min es más que suficiente para la mayoría de aplicaciones. También está disponible una opción de 80 l/min para manejar incluso los implementos más exigentes. La amplia oferta, que abarca desde distribuidores mecánicos y electrónicos hasta joystick para salidas traseras y ventrales y válvulas exclusivas para regular el sistema hidráulico (tercer punto, estabilizadores y barra), convierte el nuevo tractor especial T4 en un referente.



Sistema Lift-O-Matic™ Plus: velocidad y precisión

Este galardonado sistema de control mecánico del elevador hidráulico permite subir o bajar el elevador trasero durante los giros en cabecera y a la vez mantener la posición y la configuración de tracción. Cuando se empuja o tira de la palanca, si esta se suelta, el implemento se detiene de inmediato a la altura correspondiente a la posición efectiva del implemento. Se pueden realizar pequeños ajustes empujando o tirando con suavidad de esta cómoda palanca.

Excelente productividad: varios implementos al mismo tiempo.

Elevador delantero

Capacidad de elevación máxima: 1500 kg

Con suspensión y doble efecto

Disponible con o sin TDF delantera

Elevador trasero

Capacidad de elevación máxima
de hasta: 2520 kg

Completamente rediseñado
con 2 cilindros externos

Distribuidores ventrales

Hasta 8 salidas ventrales en el lado
derecho y una entrada de retorno libre

El elevador mecánico con el acreditado sistema Lift-O-Matic™ Plus viene de serie en todos los modelos y el elevador electrónico está disponible de forma opcional.

Excelente confort: amplia gama de ejes delanteros.

En los tractores T4 F/N/V puede elegir entre 3 ejes diferentes, desde el eje estándar hasta el avanzado eje delantero Terraglide™. El legendario eje delantero SuperSteer™ ofrece un ángulo de dirección inigualable de hasta 76°. Está demostrado que la suspensión del eje delantero Terraglide™ protege al tractor, a los implementos acoplados y al operador frente a las sacudidas ocasionadas por las cargas pesadas durante el transporte. En el campo, el avanzado sistema de suspensión mantiene el contacto entre los neumáticos y el terreno para mejorar la tracción y la seguridad.

Experiencia Terraglide™, para mejorar la comodidad y el rendimiento

- El eje delantero suspendido Terraglide™ ofrece al conductor:
- la posibilidad de ajustar la altura de la suspensión
 - el ajuste automático de la altura, cuando se engancha un implemento en la parte delantera
 - compensación contra la elevación y la inclinación delanteras
 - cuatro modos de conducción: suave, medio, duro y bloqueado
 - Compensación 3D, para seguir perfectamente el suelo
- Todo ello ajustable desde la cabina con una sola tecla.

El radio de giro definitivo

Modelos	Radio de giro
T4V	–
T4N	3,39 m
T4F	3,31 m



EJE SUPERSTEER™

Excelentes maniobras de giro muy cerradas

Modelos	anchura de trabajo (m) - con neumáticos (traseros)										
	1	1,1	1,2	1,3	1,4	1,5	1,6	1,7	1,8	1,9	2
T4V	mín. 1,06 - 280/85R28 máx. 1,5 - 360/70R28										
T4N			mín. 1,23 - 320/85R24 máx. 1,63 - 420/70R24								
T4F					mín. 1,38 - 320/85R28 máx. 1,933 - 420/70R28						



Neumáticos Trelleborg PneuTrac

PneuTrac es una solución híbrida que combina las ventajas de un neumático agrícola radial en términos de eficiencia, confort y maniobrabilidad con las ventajas de la amplia huella y tracción de una oruga. Ofrece un rendimiento inigualable tanto en pendientes pronunciadas como en terrenos embarrados. En aplicaciones de carretera, la naturaleza híbrida de los neumáticos PneuTrac garantiza seguridad, maniobrabilidad y confort junto con un ahorro de combustible.



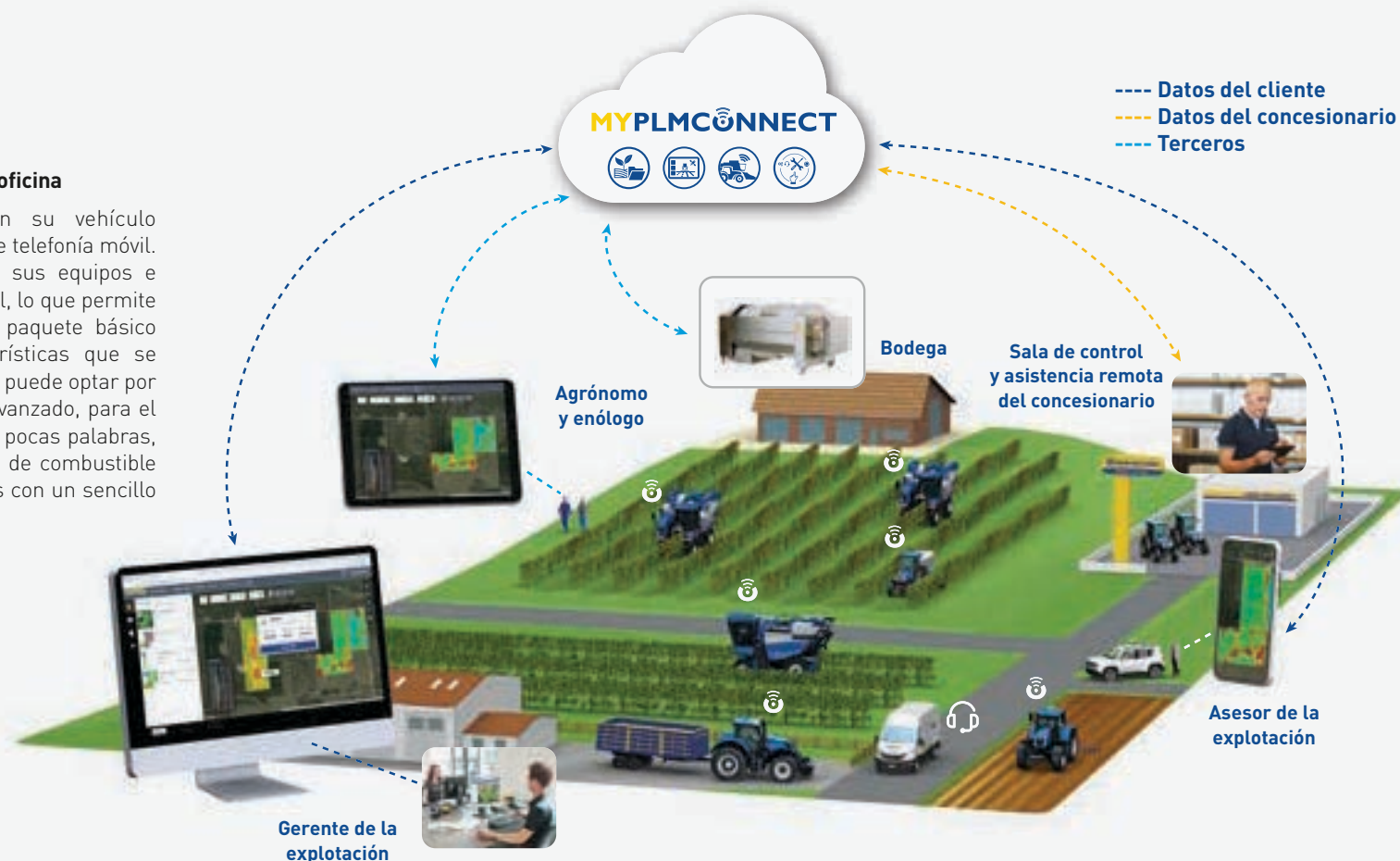
Superconectados: eficientes soluciones de agricultura de precisión.

El enfoque de New Holland en PLM® se resume en cuatro palabras: abierto, conectado, inteligente y compatible. Con una gama completa de señales de corrección, la solución modular de New Holland puede utilizarse en cualquier máquina. Con las interfaces sencillas e intuitivas puede utilizar el guiado con total seguridad, mientras que el software de agricultura de precisión le permite descargar y analizar datos de rendimiento para ajustar con precisión los insumos y reducir los costes. Los sistemas telemáticos avanzados le permiten a su vez sincronizar el trabajo en el campo entre las máquinas desde la comodidad de su oficina.

MYPLMCONNECT

Sistema telemático MyPLM®Connect:
gestione su máquina desde la comodidad de su oficina

MyPLM®Connect le permite conectarse con su vehículo cómodamente desde su oficina mediante la red de telefonía móvil. Puede mantener un contacto permanente con sus equipos e incluso enviar y recibir información en tiempo real, lo que permite ahorrar tiempo y mejorar la productividad. El paquete básico MyPLM®Connect Essential ofrece las características que se utilizan con mayor frecuencia, aunque también se puede optar por el paquete MyPLM®Connect Professional, más avanzado, para el pleno seguimiento y control de las máquinas. En pocas palabras, MyPLM®Connect le ayudará a reducir los gastos de combustible y a mejorar la gestión y la seguridad de las flotas con un sencillo paquete.





ISOBUS Clase 2 opcional

El terminal universal ISOBUS puede utilizarse para manejar una gran variedad de implementos, incluyendo empacadoras y pulverizadores. Un monitor controla todas las aplicaciones. Con una sola pantalla, puede cambiar entre diferentes tareas en menos tiempo y mejorar la visibilidad total.

El controlador de tareas ISOBUS envía comandos a un implemento compatible con ISOBUS para modificar sus acciones basándose en la posición GPS.

- Activa y desactiva automáticamente secciones del pulverizador
- Evita el solapamiento de fertilizantes
- Controla las dosis de aplicación con mapas de prescripción
- Planifica y registra las fechas de trabajo
- Solución de una sola pantalla en equipos New Holland para gestionar las principales funciones del tractor, utilizar el autoguiado y controlar las flotas mixtas de implementos

SOLUCIONES DE DIRECCIÓN POSVENTA DE RAVEN

La cartera de productos Raven, independiente de marcas, complementa la cartera de productos PLM existente y permite elegir entre diferentes niveles de precisión y comodidad mientras se trabaja en el campo.

Puede integrar en su tractor especializado:



o bien



Pantalla CR7

CR7, la pantalla de 7 pulgadas más ligera y económica de Raven, es intuitiva y fácil de usar. Un concepto de widget sencillo, unos ajustes fáciles y las capacidades del terminal universal ISO (UT) y del controlador de tareas hacen de esta poderosa unidad un sistema plug and play asequible.

Pantalla CR12

La pantalla CR12 es especial para la planificación precisa de trayectorias complejas, especialmente en hileras que no son rectas o se encuentran en terrenos irregulares. La excelente experiencia que ofrece en cabina es la más adecuada para cultivos de alto valor en una pequeña extensión de terreno.



Raven DirecSteer para la dirección asistida

DirecSteer de Raven es un motor inteligente con control interno de par y corriente eléctrica, que realiza su labor a la vez que contribuye a un funcionamiento sencillo, seguro y silencioso.



Receptor Raven RS1

Raven RS1 es un sistema de dirección totalmente escalable que combina GNSS, un módem y dirección automática en una completa solución de conectividad. Con una precisión sin igual en el sector, a alta y a baja velocidad, combinada con la rápida captación de líneas, mejora la eficacia y permite cubrir más hectáreas al día.

Diseñado para satisfacer sus necesidades.

El sistema ideal para su trabajo

Para responder a todas sus necesidades, hay dos paquetes disponibles para los T4 F/N/V con cabina y ROPS.

El paquete **Smart** responde a todas sus necesidades en una máquina sencilla y eficiente para hacer el trabajo. Aquí encontrará las características principales para simplificar su trabajo: transmisión Dual Command™ o Powershuttle, cabina VisionView™, Blue Cab™ 4 o SuperSteer™, y muchas otras.

El paquete **Deluxe** aumenta el confort y ofrece tecnologías intuitivas en todas las operaciones. Aquí encontrará las características principales para aumentar el placer de conducción: transmisión Dual Command™, eje delantero suspendido Terraglide™, eje SuperSteer™, distribuidores electrohidráulicos traseros, cabina VisionView™, Blue Cab™ 4, y muchas otras.



La planta de Jesi.



Número de trabajadores: aprox. 1000

Superficie: 185.000 m²

Más de 750.000 tractores fabricados desde 1949

Procesos de fabricación in situ:

- Montaje de la línea de transmisión
- Montaje de la cabina
- Montaje del tractor
- Área del taller de pintura

Oferta de productos:

T5 Auto Command™, T5 Dynamic Command™, T5 Electro Command™, T4 F/N/V, TK4



MODELOS		T4.80 CAB			T4.90 CAB			T4.100 CAB			T4.110 CAB			T4.120 CAB		
		V	N	F	V	N	F	V	N	F	V	N	F	V	N	F
Motor New Holland*		F34			F36											
N.º de cilindros / Cilindrada [cm³] / Válvulas / Nivel de emisiones (nº)		4 / 3400 / 2 / Fase V			4 / 3600 / 4 / Fase V											
Potencia nominal del motor ISO TR14396 - ECE R120 (kW/CV)		55/75			63/86			73/99			81/110			88/120		
Potencia máx. a 1900 rpm (kW/CV)		55/76			63/87			73/100			81/111			88/121		
Régimen nominal del motor (rpm)								2300								
Par máximo ISO TR14396 (Nm)		320 a 1300 rpm			351 a 1300 rpm			407 a 1300 rpm			490 a 1300 rpm			518 a 1300 rpm		
Reserva de par (%)		40			34			34			46			42		
Tubo de escape horizontal								●								
Tubo de escape vertical								○								
Capacidad del depósito de combustible (DT / SuperSteer™) (litros)		68 / –	90 / –	104 / –	68 / –	90 / 60	104 / 75	68 / –	90 / 60	104 / 75	68 / –	90 / 60	104 / 75	68 / –	90 / 60	104 / 75
Capacidad del depósito de AdBlue (litros)		–						11								
Intervalo de mantenimiento (horas)								600								
Transmisión																
Powershuttle 16x16 con Power Clutch (40 km/h) / Velocidad mín. (km/h)								● / 0,7								
Dual Command™ 32x16 con Power Clutch (40 km/h) / Velocidad mín. (km/h)								○ / 0,7								
Dual Command™ 44x16 con Power Clutch / Velocidad mín. con superreductor (km/h)								○ / 0,30								
Powershuttle con 3 ajustes de inversión								●								
Bloqueo de diferencial electrohidráulico								●								
Mecanismo de bloqueo de la transmisión								○								
Válvula de freno de remolque hidráulico conforme a TMR								○								
Eje delantero																
Ejes delanteros DT		●	●	●	●	○	○	●	○	○	●	○	○	●	○	○
Eje delantero DT SuperSteer™		–	–	–	–	●	●	–	●	●	–	●	●	–	●	●
Terraglide™		○	○	○	○	○	○	○	○	○	○	○	○	○	○	○
Sistema hidráulico																
Caudal de bomba estándar + bomba de servicio (l/min)								64 + 36								
Caudal de la bomba opcional MegaFlow™ + bomba de servicio (40 km/h) / Velocidad mín. (l/min)								80 + 36								
Elevador mecánico (MDC) con sistema Lift-O-Matic™ Plus								●								
Capacidad máx. de elevación de las rótulas en posición horizontal (kg)		2200	2200	2520	2200	2200	2520	2200	2200	2520	2200	2200	2520	2200	2200	2520
N.º máx. de distribuidores traseros / salidas								4 / 8								
Distribuidores electrohidráulicos								○								
N.º máx. de salidas laterales								8								
Sistema Power Beyond								○								
Elevador y TDF delanteros 1000 rpm con embragues secos electrohidráulicos								○								
Capacidad máx. de elevación del elevador delantero en las rótulas con doble efecto (kg)								1500								

MODELOS	T4.80 CAB			T4.90 CAB			T4.100 CAB			T4.110 CAB			T4.120 CAB		
	V	N	F	V	N	F	V	N	F	V	N	F	V	N	F
TDF															
540 / 540E								●							
540 / 540E / 1000 y proporcional al avance								○							
Embragues húmedos electrohidráulicos con arranque suave/medio/duro								○							
Entorno del operador															
Sistema de luces LED opcional - Máx.								3							
Controles externos montados en el guardabarros								○							
Cabina suspendida Comfort Ride™	-	-	○	-	-	○	-	-	○	-	-	○	-	-	○
Nivel de ruido (dBA)								72							
Medidas y pesos															
Anchura total mínima (mm)	1061	1229	1380	1061	1229	1380	1061	1229	1380	1061	1229	1380	1061	1229	1380
Altura desde el eje trasero hasta la parte superior de la cabina (mm)								1898							
Distancia entre ejes (DT / SuperSteer™) (mm)		2180 / -		2180 / -	2180 / 2436		2180 / -	2180 / 2436		2180 / -	2180 / 2436		2180 / -	2180 / 2436	
Peso permitido máx. (kg)	4500	4500	4800	4500	4500	4800	4500	4500	4800	4500	4500	4800	4500	4500	4800

● Estándar ○ Opcional - No disponible * Desarrollado por FPT Industrial



MODELOS	T4.80 ROPS				T4.90 ROPS				T4.100 ROPS				T4.110 ROPS				T4.120 ROPS			
	V	N	F	FL Bassotto	V	N	F	FL Bassotto	V	N	F	FL Bassotto	V	N	F	FL Bassotto	V	N	F	FL Bassotto
TDF																				
540 / 540E											●									
540 / 540E / 1000 y proporcional al avance											○									
Embragues húmedos electrohidráulicos con arranque suave/medio/duro											○									
Entorno del operador																				
Cumplimiento con ROPS											●									
Sistema de luces LED opcional - Máx.											3									
Controles externos montados en el guardabarros											○									
Medidas y pesos																				
Anchura total mínima (mm)	1061	1229	1380	1472	1061	1229	1380	1472	1061	1229	1380	1472	1061	1229	1380	1472	1061	1229	1380	1472
Altura desde el eje trasero hasta la parte superior de la cabina (mm)	1011	1011/1026		965	1011	1011/1026		965	1011	1011/1026		965	1011	1011/1026		965	1011	1011/1026		965
Distancia entre ejes (DT / SuperSteer™) (mm)	2180 / –				2180 / –		2180 / 2436		2180 / –	2180 / –	2180 / 2436		2180 / –	2180 / –	2180 / 2436		2180 / –	2180 / –	2180 / 2436	
Peso máximo permitido (kg)	4500		4800		4500		4800		4500		4800		4500		4800		4500		4800	

● Estándar ○ Opcional - No disponible * Desarrollado por FPT Industrial





www.newholland.es



Los datos contenidos en este folleto son meramente informativos; los modelos descritos podrán someterse a modificaciones, sin previo aviso, por parte del Fabricante. Los dibujos y las fotografías se pueden referir a equipamientos opcionales o a equipamientos destinados a otros países. Para cualquier otra información dirigirse a nuestra red de venta. Publicado por New Holland Brand Communications. BTS Adv. - Impreso en Italia - 07/24 - (Turín) - 240006/EOO

EN SU CONCESIONARIO DE CONFIANZA